



KOMPERDELL

www.komperdell.com

WORKBOOK

2023/24



100% MADE IN AUSTRIA

BEI KOMPERDELL WEISST DU NICHT NUR WO DEIN STOCK HERKOMMT, SONDERN AUCH WER DAHINTER STEHT

Alle unsere Stöcke entstehen auch heute noch von der ersten Idee bis zur fertigen Serie im Herzen Österreichs. Wir sind eine wahre Innovations-schmiede und stehen für ehrliche Qualität, herausragenden Service und echte Nachhaltigkeit – und das schon seit über 100 Jahren.



GRÖSSTES KNOW-HOW

Wir sind eine der wenigen Marken, die immer noch selbst produzieren. Neben unserer eigenen Marke entwickeln, designen und fertigen wir für mehr als 40 führende Marken ihre individuellen Stöcke und können dabei auf jahrzehntelanges Know-How in der Herstellung und Verarbeitung von Carbon und Aluminium zurückgreifen.

KEINER IST SO SCHNELL WIE WIR

Aufgrund unserer regionalen Produktion können wir rasch und flexibel reagieren. Unser großes Rohmateriallager sowie die Leidenschaft unserer Mitarbeiter ermöglichen kurzfristige individuelle Kundenwünsche. Das macht uns zu einem verlässlichen und langfristigen Partner.


GRÜN, ABER EHRlich

Wir betreiben unsere Fertigung mit einem ehrlichen Bewusstsein gegenüber unserer Umwelt und brauchen dafür keine „grünen“ Zertifikate. Durch den Produktionsstandort in Mondsee müssen wir höchste Umweltstandards erfüllen, denn wir produzieren, wo wir selbst leben und andere Urlaub machen.

EINZIGARTIGER SERVICE

Unser Ziel ist es, die Lebensdauer unserer Produkte zu verlängern, indem wir höchste Qualität und einen 3-Jahre gratis Reparaturservice bieten. Das gibt es nur von uns.



 **HENRIK KRISTOFFERSEN**
 WELTMEISTER RIESENSLALOM
 3-FACHER SLALOM WELTCUP GEWINNER
 RIESENSLALOM WELTCUP GEWINNER
 2 OLYMPISCHE MEDAILLEN

Henrik Kristoffersen

RACING WORLD CUP



MARCO SCHWARZ
 WELTMEISTER KOMBINATION



Marco Schwarz

© GEPA-PICTURES



© GEPA-PICTURES



CORNELIA HÜTTER
 WELTCUPSIEGERIN



© GEPA-PICTURES

CHAMPION'S CHOICE

ÜBER 200 ATHLETEN VERTRAUEN AUF UNS

Wir sind die erfolgreichste Rennsportmarke der Geschichte – die weltbesten Skiläufer schwören seit Jahrzehnten auf Stöcke von Komperdell. In enger Zusammenarbeit mit unseren Athleten tüfteln wir ständig an neuen, besseren Lösungen, um immer eine Skilänge voraus zu sein.



WORLD CUP

**NATIONALTEAM
CARBON SLALOM 12,3**

Längen: 100 - 140 cm
(in 5 cm Schritten)

Eigenschaften:

- * Technik-Gummigriff mit Schlagschutz Worldcup
- * Rennschlaufe
- * Carbon, Ø 12,3 mm
- * Mini Rennsteller
- * Flex Carbide RACE Spitze

art. # 147 32 51-48



WORLD CUP

**NATIONALTEAM
CARBON GS 12,3**

Längen: 105 - 140 cm
(in 5 cm Schritten)

Eigenschaften:

- * Renngriff Duplo
- * Rennschlaufe
- * Carbon, Ø 12,3 mm
- * Abfahrtsteller
- * Flex Carbide RACE Spitze

art. # 147 32 54-48



WORLD CUP

**NATIONALTEAM CARBON
SKICROSS TI CORE**

Längen: 115 - 140 cm
(in 5 cm Schritten)

Eigenschaften:

- * 2-K Touren Click-In Griff
- * Click-In Skicross-Schlaufe
- * Carbon, Ø 16 mm TI core bent
- * Abfahrtsteller
- * Flex Carbide RACE Spitze

art. # 148 10 58-48

SCHLAGSCHUTZ
aus hochbelastbarem thermoplastischem Kunststoff, dämpft harte Schläge

SCHLAUFENSICHERUNG
macht Ausreißen nahezu unmöglich

CLICK-IN SKICROSS SCHLAUFE
mit freien Händen am Startblock sofort ins Rennen katapultieren

MASSIVE VERSCHRAUBUNG
für bombenfesten Halt und kein Verdrehen des Schlagschutzes

WELTCUP-AUSSTATTUNG
hochfeste Materialien und präzise Fertigung für höchste Ansprüche

SCHRUMPFSCHLAUCH
zur Verstärkung des Rohres

CARBONROHR MIT TI KERN
sorgt für maximale Performance

SPITZEN & TELLER
extra stark verklebt

RACING WORLD CUP



SOFIA GOGGIA
OLYMPIASIEGERIN ABFAHRT
3-FACHE WELTCUPSIEGERIN ABFAHRT

© GEPA-PICTURES

© GEPA-PICTURES

RENNGRIFF
bietet optimalen Halt
und sicheres Griffgefühl



NATIONALTEAM CARBON GS BENT

Längen: 115 - 140 cm
(in 5 cm Schritten)

Eigenschaften:

- * Renngriff Duplo
- * Rennschlaufe
- * gebogenes Carbon, Ø 16/10 mm
- * Abfahrtsteller
- * Flex Carbide RACE Spitze

art. # 148 10 54-48

GEBOGENES CARBON
mit aerodynamischer
Biegung für maximalen
Speed



NATIONALTEAM CARBON SUPER-G

Längen: 120 - 140 cm
(in 5 cm Schritten)

Eigenschaften:

- * Renngriff Duplo
- * Rennschlaufe
- * gebogenes Carbon, Ø 16/10 mm
- * Abfahrtsteller
- * Flex Carbide RACE Spitze

art. # 148 10 52-48



NATIONALTEAM CARBON DOWNHILL

Längen: 120 - 140 cm
(in 5 cm Schritten)

Eigenschaften:

- * Renngriff Duplo
- * Rennschlaufe
- * gebogenes Carbon, Ø 16/10 mm
- * Abfahrtsteller
- * Flex Carbide RACE Spitze

art. # 148 10 53-48

RACING CARBON



PETRA VLHOVA
WELTMEISTERIN RIESENSLALOM
OLYMPIASIEGERIN SLALOM
GESAMTWELTCUP GEWINNERIN
2-FACHE SLALOM WELTCUP GEWINNERIN

© GEPA-PICTURES



© GEPA-PICTURES



KIRA WEIDLE
5 WELTCUP PODESTPLÄTZE
WM SILBER MEDAILLE

HIGH PERFORMANCE CARBON
Eigens entwickelte Carbonfaser,
kombiniert mit einzigartiger Fer-
tigungstechnik. Das ergibt unsere
besten Carbonschäfte mit Belas-
tungswerten bis zu 200 kg.



NATIONALTEAM CARBON

Längen: 110-135 cm
(in 5 cm Schritten)

Eigenschaften:

- * Renngriff Gummi
- * Rennschlaufe
- * Carbon, Ø 13/9 mm
- * Mini Rennsteller
- * Wolfram/Carbid Flexspitze

art. # 146 42 01-48

JUNIOR-EDITION
Perfekter Rennstock aus
extra leichtem Carbon
für die Sieger von morgen!



NATIONALTEAM CARBON JUNIOR

Längen: 85-115 cm
(in 5 cm Schritten)

Eigenschaften:

- * Kids Race Gummi Griff
- * Rennschlaufe
- * Carbon, Ø 13/9 mm
- * Mini Rennsteller
- * Wolfram/Carbid Flexspitze

art. # 146 42 02-48

RACING ALUMINIUM



WORLD CUP *****

NATIONALTEAM ALU SLALOM 19 MM

Längen: 100 - 135 cm
(in 5 cm Schritten)

Eigenschaften:

- * Technik-Gummigriff mit Schlagschutz Worldcup
- * Rennschlaufe
- * Alu 7075-T6, Ø 19 mm
- * Mini Rennsteller
- * Wolfram/Carbid Flexspitze

art. # 144 42 51-48



WORLD CUP *****

NATIONALTEAM ALU SUPER-G 19 MM

Längen: 100 - 135 cm
(in 5 cm Schritten)

Eigenschaften:

- * Renngriff Gummi
- * Rennschlaufe
- * Alu 7075-T6, Ø 19 mm gebogen
- * Abfahrtsteller
- * Wolfram/Carbid Flexspitze

art. # 144 42 50-48



WORLD CUP *****

NATIONALTEAM PROFI 19 MM

Längen: 100 - 135 cm
(in 5 cm Schritten)

Eigenschaften:

- * Renngriff Gummi
- * Rennschlaufe
- * Alu 7075-T6, Ø 19 mm
- * Mini Rennsteller
- * Wolfram/Carbid Flexspitze

art. # 144 42 01-48



LUCAS BRAATHEN
WELTCUPSIEGER

© GEPA-PICTURES



SUPER-G STOCK
aus hochfestem 7075-T6 Aluminium mit aerodynamischer Super-G Biegung

HIGH-END ALUMINIUM
Beigaben von Zink und Magnesium, sowie ein komplexes Legierungsverfahren, ermöglichen extreme Festigkeit, ähnlich wie Stahl.

NATIONALTEAM SUPER-G 18 MM

Längen: 110 - 135 cm
(in 5 cm Schritten)

Eigenschaften:

- * Renngriff Gummi
- * Rennschlaufe
- * Alu 7075-T6, Ø 18 mm
- * Abfahrtsteller
- * Wolfram/Carbid Flexspitze

art. # 134 42 02-48



NATIONALTEAM 18 MM

Längen: 110 - 135 cm
(in 5 cm Schritten)

Eigenschaften:

- * Renngriff Gummi
- * Rennschlaufe
- * Alu 7075-T6, Ø 18 mm
- * Mini Rennsteller
- * Wolfram/Carbid Flexspitze

art. # 134 42 01-48



Länge 85 - 95 cm
Kids Race Griff

Länge 100 - 115 cm
Junior Race Griff

JUNIOR-EDITION
Nationalteamstöcke aus hochfestem Aluminium für echtes Weltcup-Feeling

NATIONALTEAM SUPER-G JUNIOR

Längen: 85 - 115 cm
(in 5 cm Schritten)

Eigenschaften:

- * Kids Race Griff (bei Länge 80 - 95 cm) / Junior Race Griff (bei Länge 100 - 115 cm)
- * Rennschlaufe
- * Alu 7075-T6, Ø 16 mm
- * Abfahrtsteller
- * Wolfram/Carbid Flexspitze

art. # 224 42 02-48



NATIONALTEAM JUNIOR

Längen: 85 - 115 cm
(in 5 cm Schritten)

Eigenschaften:

- * Kids Race Griff (bei Länge 80 - 95 cm) / Junior Race Griff (bei Länge 100 - 115 cm)
- * Rennschlaufe
- * Alu 7075-T6, Ø 16 mm
- * Mini Rennsteller
- * Wolfram/Carbid Flexspitze

art. # 224 42 01-48

PROTECTION CARBON



INKLUSIVE
TRANSPORTTASCHE

LEADING EDGE
sorgt dafür, dass die Stange nach
außen hin weggeschlagen wird



**INDIVIDUELLE
ANPASSUNG**
damit der
Schlagschutz
optimal abschließt



VERSTÄRKTE FLÄCHE
zum optimalen Schutz
vor der Stange

**FLEXIBLE
AUSSENKANTE**
passt sich optimal an
die Stärke der Wade/
des Unterschenkels an.



**INDIVIDUELL
ANPASSBAR**

**KÜRZEN AUF
INDIVIDUELLE LÄNGE**
damit der
Schlagschutz
optimal abschließt

CARBON SCHIENBEINSCHUTZ WORLD CUP

art. # 6535-48



**FLEXIBLE
AUSSENKANTE**
passt sich optimal an
die Stärke an.

**MATERIAL IM
ZENTRUM VERSTÄRKT**
optimaler Schutz
vor abprallenden Stangen



**INDIVIDUELL
ANPASSBAR**

**NIETEN UND
SCHLAUFEN**
für deine optimale
Position und besten Halt

CARBON ELLENBOGENSCHUTZ WORLD CUP

art. # 6537-48

SCHLAGSCHUTZ WORLD CUP

■ art. # 156-48
■ art. # 156-02

SCHLAGSCHUTZ PROFI

■ art. # 158-48
■ art. # 158-02

SCHLAGSCHUTZ BIG

■ art. # 153-48

SCHLAGSCHUTZ SMALL

■ art. # 152-48

RACING PROTECTION



NÄHTE AUSSEN
keine störenden Nähte an den Fingern

GRIFFIGE HANDFLÄCHE
für besonders guten Halt



extra warm und aus echtem Leder

TOUGH STUFF MATERIAL
aus dem Motorsportbereich – extrem abriebfest



PADDING IM GÜRTELTIERPRINZIP
flexibler Schutz

EXTRA BREITER KNÖCHELSCHUTZ
aus Carbon



JUNIOR VARIANTE
für Nachwuchstalente



RACING GLOVE

- Größen: XS - XL
Eigenschaften:
* echtes Leder
* extra Wärmedämmung
* Knöchelschutz aus Carbon (nur Adult)
* stoßabsorbierender Schaum an Fingern, Daumen und Handrücken

art. # 6501-02 adult
art. # 6620-02 junior

RACING LOBSTER

- Größen: XS - XL
Eigenschaften:
* echtes Leder
* extra Wärmedämmung
* Knöchelschutz aus Carbon (nur Adult)
* stoßabsorbierender Schaum an Fingern, Daumen und Handrücken

art. # 6502-02 adult
art. # 6621-02 junior

IMPACT PROTECTION
Innenleben mit Protektor Foam, echte Schlagschutzwirkung



MODIFIZIERTE FORM
für bessere Passung am Unterarm



NEU

ELLENBOGENSCHUTZ WORLD CUP

art. # 6623-213 adult
art. # 6625-213 junior

IMPACT PROTECTION
Innenleben mit Protektor Foam, echte Schlagschutzwirkung

KÜRZEN AUF INDIVIDUELLE LÄNGE
damit der Schlagschutz optimal abschließt



NEU

SCHIENBEINSCHUTZ PROFI WORLD CUP

- Eigenschaften:
* individuell anpassbar
art. # 6622-213 adult
art. # 6624-213 junior



© GEPA-PICTURES

VINCENT KRIECHMAYR
WELTMEISTER ABFAHRT
WELTMEISTER SUPER-G
WELTCUPGEWINNER SUPER-G



PROTEKTOR

ATMUNGSAKTIVE KOMFORTSCHICHT

UNTERARMSCHUTZ

OBERSCHENKELSCHUTZ

KNIESCHUTZ

SLALOM RACE SUIT

Größen: Adult: XXS - XXL
Junior: 116 - 152

Eigenschaften:

- * perfekter Schutz für Ober- und Unterarm, Schulter, Hüfte, Steißbein, Oberschenkel & Knie
- * spezielles Rennanzugmaterial
- * elastisch & atmungsaktiv
- * extra warm durch Thermo Fleece Beschichtung
- * vorgeformter Schnitt – ideal abgestimmt auf die Rennlaufposition
- * Daumenschlaufen für perfekten Halt
- * 2-Wege Frontzip
- * ideal zu kombinieren mit FIS Approved Race Pack

art. # 6614-01 adult
art. # 6615-01 junior

AUCH FÜR DIE NACHWUCHSFAHRER

GRÖßENRATGEBER FÜR KINDER		
Größe	Unisex	Alter
116	XS	6 Jahre
128	S	8 Jahre
140	M	10 Jahre
152	L	12 Jahre

RÜCKENSCHUTZ vom 7. Halswirbel bis zum Steißbein

EXTRA WARM durch Thermo Fleece Beschichtung

4-WAY STRETCH MATERIAL für höchste Widerstandsfähigkeit und maximale Bewegungsfreiheit

4X ELASTISCH

STEISSBEIN-SCHUTZ

FULL PROTECTOR RACE SUIT

Größen: Adult: XXS - XXL
Junior: 116 - 152

Eigenschaften:

- * mit integriertem Protektor am Rücken
- * spezielles Rennanzugmaterial
- * elastisch & atmungsaktiv
- * extra warm durch Thermo Fleece Beschichtung
- * perfekter Schutz für Schulter, Ober- und Unterarm, Rücken, Hüfte, Oberschenkel und Knie
- * vorgeformter Schnitt – ideal abgestimmt auf die Rennlaufposition
- * Daumenschlaufen für perfekten Halt
- * 2-Wege Frontzip

art. # 6612-01 adult
art. # 6613-01 junior



NEU! 25% LEICHTER UND NOCH FLEXIBLER

ABNEHMBARER BRUSTGURT

ERFÜLLT DIE FIS NORM



RACE PACK

Größen: Adult: XXS - XL
Junior: 116 - 152

Eigenschaften:

- * mehrschichtiger Cross Flex Rückenprotector aus adaptivem Dual-Density Foam, EN-geprüft 1621-2
- * erfüllt die FIS Norm
- * anatomisch geformtes Rückenteil
- * neues vorgeformtes Gurtsystem für optimale Passform, einfach anzuziehen wie ein Rucksack
- * Protectorsinsatz sichtbar - Teil des Designkonzeptes
- * ultimative Bewegungsfreiheit
- * schlanker Nierengurt für beste Passform, mit Klett und Flausch zu schließen

art. # 6618-208 adult
art. # 6619-208 junior



RÜCKENSCHUTZ

mehrschichtiger Cross 6.0 Protector für optimalen Schutz

FULL PROTECTOR SLALOM SHIRT LONG

Größen: Adult: XS - XL
Junior: 116 - 152

Eigenschaften:

- * optimale Atmungsaktivität, angenehm zu tragen
- * mehrschichtiger Cross 6.0 Lite Rückenprotector aus adaptivem Dual-Density Foam, EN-geprüft 1621-2
- * perfekter Schutz für Rücken, Schulter, Schulterblätter, Ober- und Unterarme

art. # 6301-208 Adult
art. # 6302-208 Junior



PROTECTOR SLALOM SHIRT

Größen: Adult: XS - XL
Junior: 116 - 152

Eigenschaften:

- * optimale Atmungsaktivität, angenehm zu tragen
- * besonders körpernaher Schnitt
- * mehrschichtiger Protectorsaufbau mit Dual-Density Foam
- * perfekter Schutz für Schulter, Schulterblätter, Ober- und Unterarme
- * Rückenform so konstruiert, dass FIS approved Race Pack darüber angezogen werden kann

art. # 6283-02 Adult
art. # 6284-02 Junior



UNTERTEILUNG IM HAUPTFACH
für Helm, Brille oder Schlagschutz



WASSERFESTE UNTERBODENKONSTRUKTION

SEITLICHE TASCHEN
Aufbewahrungsmöglichkeiten für Skischuhe oder Helm

NATIONALTEAM SKI BOOT BAG

- Eigenschaften:**
- * Skischuhe können im Hauptfach oder über die seitlichen Taschen (Trockensack) verstaut werden
 - * Unterteilung im Hauptfach (z.B. für Helm, Brille, Schlagschutz)
 - * einstellbare, gepolsterte Trageriemen, Brust- und Bauchgurt
 - * verstaubares Rückengurtsystem
 - * wasserfeste Unterbodenkonstruktion
 - * Außenmaße 60 x 50 x 35 cm
 - * Gesamtvolumen 72 l

art. # 6503-208



RÜCKENGURTSYSTEM
verstaubar

NATIONALTEAM EXPANDABLE POLE & SKI BAG

- Eigenschaften:**
- * Fassungsvermögen von bis zu 4 Paar Skiern, plus dazugehörigen Stöcken
 - * integrierte Gurte – rutschfeste Fixierung
 - * reißfest und äußerst robust
 - * Gesamtlänge von 150 cm/109,2 l
 - * auf beiden Seiten um bis zu 35 cm erweiterbar – 220 cm/160,16 l

art. # 6414-02



bis zu 35 cm an beiden Seiten erweiterbar (Gesamtlänge von 220 cm möglich)

Gesamtlänge 220 cm beidseitig ausgezogen

Gesamtlänge 150 cm kompakt

Personalisierung möglich

NATIONALTEAM EXPANDABLE POLE & SKI BAG WITH WHEELS

- Eigenschaften:**
- * Fassungsvermögen von bis zu 4 Paar Skiern, plus dazugehörigen Stöcken
 - * integrierte Gurte – rutschfeste Fixierung
 - * verstärkter und gepolsterter Boden
 - * integrierte Rollen
 - * Tragesystem kann individuell an Schwerpunkt angepasst werden
 - * Gesamtlänge von 150 cm/109,2 l
 - * auf einer Seite um bis zu 70 cm erweiterbar – 220 cm/160,16 l
 - * Packmaß 75 cm

art. # 6500-02



Gesamtlänge 220 cm einseitig erweiterbar

+70 CM

Tragesystem kann individuell an Schwerpunkt angepasst werden

2 innenliegende Gurte zur Fixierung der Skier

Gesamtlänge 150 cm kompakt

mittels Rollen kraftsparend zu transportieren

Packmaß 75 x 28 cm

ALPINE CHAMPION



CARBON CHAMPION GREEN HENRIK

Längen: 110 - 135 cm
(in 5 cm Schritten)

Gewicht: 201 Gramm (125 cm)

Eigenschaften:

- * Renngriff Gummi
- * breite Systemschlaufe
- * Carbon, Ø 13 mm
- * Mini Rennteller
- * Flex Kronenspitze

art. # 146 23 28-10



CARBON CHAMPION PINK ALICE

Längen: 110 - 135 cm
(in 5 cm Schritten)

Gewicht: 201 Gramm (125 cm)

Eigenschaften:

- * Renngriff Gummi
- * breite Systemschlaufe
- * Carbon, Ø 13 mm
- * Mini Rennteller
- * Flex Kronenspitze

art. # 146 23 29-10



CHAMPION GREEN HENRIK

Längen: 110 - 135 cm
(in 5 cm Schritten)

Gewicht: 212 Gramm (125 cm)

Eigenschaften:

- * Renngriff Gummi
- * breite Systemschlaufe
- * Aluminium 5083, Ø 18 mm
- * Mini Rennteller
- * Kronenspitze

art. # 132 22 36-02



CHAMPION PINK ALICE

Längen: 110 - 135 cm
(in 5 cm Schritten)

Gewicht: 212 Gramm (125 cm)

Eigenschaften:

- * Renngriff Gummi
- * breite Systemschlaufe
- * Aluminium 5083, Ø 18 mm
- * Mini Rennteller
- * Kronenspitze

art. # 132 22 37-02

ALPINE BAMBOO



GRIFF AUS ECHTEM LEDER

3 YEAR SERVICE

HAUCHDÜNNES BAMBUSFURNIER auf Carbonrohr



POWERLOCK 3.0
hochfestes, eloxiertes Aluminium für maximale Haltekraft

CARBON CLOUD BAMBOO VARIO

Abmessungen: verstellbar von 110 - 140 cm
Gewicht: 199 Gramm

Eigenschaften:

- * Ledergriff
- * Lederschlaufe mit Logo
- * 2-teilig:
- Oberteil: Carbon mit Bamboo veredelt, Ø 16 mm
- Unterteil: Carbon, Ø 14 mm
- * Powerlock 3.0 Verschluss
- * Regular UL Teller
- * Vario Flex Carbide Spitze

art. # 175 22 15-10

CARBON CLOUD BAMBOO

Längen: 110 - 135 cm (in 5 cm Schritten)

Gewicht: 163 Gramm (125 cm)

Eigenschaften:

- * Ledergriff
- * Lederschlaufe mit Logo
- * Carbon Featherlight, Ø 16 mm mit Bamboo veredelt
- * Mini UL Teller
- * Flex Carbide Short Spitze

art. # 148 22 20-10



ALPINE CLOUD

UNSER LEICHTESTER SKISTOCK NUR 134 GRAMM



CARBON CLOUD DARK KNIGHT

Längen: 110 - 135 cm (in 5 cm Schritten)

Gewicht: 134 Gramm (125 cm)

Eigenschaften:

- * Foam Pistol Griff
- * Air Padded Schlaufe
- * Carbon, Ø 16 mm Cloud
- * Mini UL Teller
- * Flex Carbide Short Spitze

art. # 148 23 42-10

CARBON CLOUD WHITE KNIGHT

Längen: 110 - 135 cm (in 5 cm Schritten)

Gewicht: 134 Gramm (125 cm)

Eigenschaften:

- * Foam Pistol Griff
- * Air Padded Schlaufe
- * Carbon, Ø 16 mm Cloud
- * Mini UL Teller
- * Flex Carbide Short Spitze

art. # 148 23 43-55



ALPINE BOOSTER



BOOSTER SPEED CARBON SERIES

Längen: 110 - 135 cm
(in 5cm Schritten)

Gewicht: 194 Gramm (125cm)

Eigenschaften:

- * 2K Pistol Griff
- * Comfort Strap
- * Carbon Ø 13mm
- * Mini UL Teller
- * Flex Kronenspitze

- art. # 146 23 43-10 black-red
- art. # 146 23 44-10 black-yellow
- art. # 146 23 47-09 white-silver
- art. # 146 23 46-10 black-grey



BOOSTER SPEED ALUMINUM SERIES

Längen: 110 - 135 cm
(in 5cm Schritten)

Gewicht: 199 Gramm (125cm)

Eigenschaften:

- * 2K Pistol Griff
- * Comfort Strap
- * Aluminium Ø 16mm
- * Mini UL Teller
- * Kronenspitze

- art. # 138 23 88-02 black-yellow
- art. # 138 23 95-09 white-silver
- art. # 138 23 90-02 black-red
- art. # 138 23 92-03 red-black
- art. # 138 23 96-02 black-grey



ALPINE BLAZER



BLAZER BLACK/WHITE

Längen: 110 - 135 cm
(in 5cm Schritten)

Gewicht: 230 Gramm (125 cm)

Eigenschaften:

- * Renngriff PU Soft
- * Systemschlaufe
- * Alu 5086, Ø 18 mm
- * Mini UL Teller
- * Kronenspitze

■ art. # 132 22 45-02 black
□ art. # 132 22 46-01 white



BLAZER

Längen: 110 - 135 cm
(in 5cm Schritten)

Gewicht: 230 Gramm (125 cm)

Eigenschaften:

- * PE Renngriff
- * Standardschlaufe
- * Alu 5086, Ø 18 mm
- * Mini UL Teller
- * Kronenspitze

art. # 132 11 06-10



ALPINE SCHNAPSSTOCK

Längen: 110 - 135 cm
(in 5cm Schritten)

Gewicht: 327 Gramm (125 cm)

Eigenschaften:

- * Innenrohr für Spirituosen inkl. Trichter
- * Füllvolumen: ca. 0,2l/Stock
- * PE-Griff mit Schnapseinsatz
- * Standardschlaufe
- * Alu 7075 Ø 19 mm
- * Mini UL Teller
- * Kronenspitze

art. # 144 93 03-02

TRICHTER ZUM
BEFÜLLEN



ALPINE JUNIOR



SABRE SMASH

Abmessungen: verstellbar von 80 - 105 cm

Eigenschaften:

- * Sabre Grip Junior
- * Twist Lock Verstellsystem
- * 2-teilig:
- Alu 7075, Ø 16/14 mm
- * Renneller Vario
- * Kronenspitze

art. # 164 32 04-48

TWISTLOCK MECHANISMUS
 Dank des einfach zu bedienendem Verstellsystems kann die Länge zwischen 80 - 105 cm ideal an das Kind angepasst werden



SMASH SERIES

Abmessungen: verstellbar von 80 - 105 cm

Eigenschaften:

- * PE Griff Junior
- * Standardschlaufe
- * Twist Lock Verstellsystem
- * 2-teilig:
- Alu 7075, Ø 16/14 mm
- * Renneller Vario
- * Kronenspitze

- art. # 164 32 01-48 green
- art. # 164 32 02-03 red
- art. # 164 32 03-14 pink





CHAMP GREEN JUNIOR SUPER-G HENRIK

Längen: 70 - 105 cm
(in 5 cm Schritten)

- Eigenschaften:**
- ★ Renngriff Kinder
 - ★ Standardschlaufe
 - ★ Alu 5086, Ø 16 mm, gebogen
 - ★ Mini Rennsteller
 - ★ Kronenspitze

art. # 221 22 05-02



CHAMP PINK JUNIOR SUPER-G ALICE

Längen: 70 - 105 cm
(in 5 cm Schritten)

- Eigenschaften:**
- ★ Renngriff Kinder
 - ★ Standardschlaufe
 - ★ Alu 5086, Ø 16 mm, gebogen
 - ★ Mini Rennsteller
 - ★ Kronenspitze

art. # 221 22 06-02



CHAMP GREEN JUNIOR HENRIK

Längen: 70 - 105 cm
(in 5 cm Schritten)

- Eigenschaften:**
- ★ Renngriff Kinder
 - ★ Standardschlaufe
 - ★ Alu 5086, Ø 14 mm
 - ★ Mini Rennsteller
 - ★ Kronenspitze

art. # 211 22 12-02



CHAMP PINK JUNIOR ALICE

Längen: 70 - 105 cm
(in 5 cm Schritten)

- Eigenschaften:**
- ★ Renngriff Kinder
 - ★ Standardschlaufe
 - ★ Alu 5086, Ø 14 mm
 - ★ Mini Rennsteller
 - ★ Kronenspitze

art. # 211 22 13-02



CHAMP RED JUNIOR ALICE

Längen: 70 - 105 cm
(in 5 cm Schritten)

- Eigenschaften:**
- ★ Renngriff Kinder
 - ★ Standardschlaufe
 - ★ Alu 5086, Ø 14 mm
 - ★ Mini Rennsteller
 - ★ Kronenspitze

art. # 211 22 14-02





SABRE GRIP
der Sicherheitsgriff
ohne Schlaufe



GREEN RUSH

Längen: 70 - 105 cm
(in 5 cm Schritten)

- Eigenschaften:**
- * Sabre Grip Junior
 - * Alu 5083, Ø 14 mm
 - * Mini-Rennteller
 - * Kronenspitze

art. # 211 22 07-48



BRIGHT YELLOW

Längen: 70 - 105 cm
(in 5 cm Schritten)

- Eigenschaften:**
- * Renngriff Kinder
 - * Juniorschlaufe
 - * Alu 5083, Ø 14 mm
 - * Mini-Rennteller
 - * Kronenspitze

art. # 211 33 05-15



REALLY PINK

Längen: 70 - 105 cm
(in 5 cm Schritten)

- Eigenschaften:**
- * Renngriff Kinder
 - * Juniorschlaufe
 - * Alu 5083, Ø 14 mm
 - * Mini-Rennteller
 - * Kronenspitze

art. # 211 22 08-28



EVERGREEN

Längen: 70 - 105 cm
(in 5 cm Schritten)

- Eigenschaften:**
- * Renngriff Kinder
 - * Juniorschlaufe
 - * Alu 5083, Ø 14 mm
 - * Mini-Rennteller
 - * Kronenspitze

art. # 211 22 09-48



SCHLITTERSET
optimal geeignet für die ersten Versuche im Schnee



BLUE BOOST

Längen: 70 - 105 cm
(in 5 cm Schritten)

Eigenschaften:

- ★ Renngriff Kinder
- ★ Juniorschlaufe
- ★ Alu 5083, Ø 14 mm
- ★ Mini-Rennteller
- ★ Kronenspitze

art. # 211 22 10-04



RED PEAK

Längen: 70 - 105 cm
(in 5 cm Schritten)

Eigenschaften:

- ★ Renngriff Kinder
- ★ Juniorschlaufe
- ★ Alu 5083, Ø 14 mm
- ★ Mini-Rennteller
- ★ Kronenspitze

art. # 211 22 11-03



CHALLENGER

Längen: 70 - 105 cm
(in 5 cm Schritten)

Eigenschaften:

- ★ Kinder Jet Griff
- ★ Juniorschlaufe
- ★ Alu 5083, Ø 14 mm
- ★ Mini-Rennteller
- ★ Kronenspitze

art. # 211 11 03-10

KIDS SKI-SET

Größen: 60 cm
70 cm

- ★ Schlitterset für Anfänger
- ★ in zwei Längen erhältlich

■ art. # 201-115 Spike Boys

■ art. # 201-116 Lucy Girls



RENTAL ALPIN

LEICHT UND DABEI EXTREM ROBUST

Mit unseren besonders leichten und dabei extrem robusten Verleihstöcken haben Sie garantiert immer die richtige Skistocklänge für Ihre Kunden im Geschäft und sparen dabei auch noch Platz im Lager.

NEU

INDIVIDUELLE AUFDRUCKE

Schon ab 200 Paar können wir Stöcke personalisieren und mit individuellen Logoaufdrucken versehen.



POWERLOCK 3.0
hochfestes, eloxiertes Aluminium für maximale Haltekraft

RENTAL VARIO CARBON

Abmessungen: Adult: verstellbar von 110 - 140 cm

Eigenschaften:

2 JAHRE BRUCHGARANTIE
Da wir von der Qualität unserer Produkte absolut überzeugt sind, geben wir auf alle Carbonstöcke 2 Saisonen Bruchgarantie.

- * Renngriff Duplo
- * breite Systemschlaufe
- * 2-teilig:
 - Oberteil: Aluminium 7075-T6, Ø 18 mm
 - Unterteil: Carbon, Ø 16 mm
- * Powerlock 3.0 Verschluss
- * Regular UL Teller
- * Flex Kronenspitze

art. # 184 24 30-10

RENTAL VARIO TI ADULT / JUNIOR

Abmessungen: Adult: verstellbar von 110 - 140 cm
Junior: verstellbar von 80 - 105 cm

Eigenschaften:

- * Renngriff Duplo / Renngriff Kinder
- * breite Systemschlaufe / Standardschlaufe
- * 2-teilig:
 - Oberteil: Aluminium 7075-T6, Ø 18 mm / Aluminium 7075-T6, Ø 16 mm
 - Unterteil: Aluminium, Ø 16 mm / Aluminium, Ø 14 mm
- * Powerlock 3.0 Verschluss / Twist Lock
- * Regular UL Teller / Mini UL Teller
- * Flex Kronenspitze / Kronenspitze

art. # 184 24 31-10 Adult
art. # 164 23 16-10 Junior



RENTAL ALPIN

HOCHWERTIGE CARBON STÖCKE MIT
2 JAHREN BRUCHGARANTIE

Besonders leichter und stabiler Alpin Stock, der Ihren Kunden im Verleih sehr viel Freude bereitet.

➔ **DAS UMFASSENDSTE VON KOMPERDELL
JE VORGESTELLTE RENTAL PROGRAMM**
Bei uns bekommen Sie vom richtigen Stock
über Protektoren bis hin zum Schneeschuh
die optimalen Verleih-Produkte.

➔ **INDIVIDUELLE AUFDRUCKE**
Schon ab kleinsten Mengen können wir Stöcke,
Protektoren oder Schneeschuhe personalisieren
und mit individuellen Aufdrucken versehen.

➔ **GARANTIELEISTUNGEN WIE KEIN ANDERER**
Da wir von der Qualität unserer Produkte absolut
überzeugt sind, geben wir auf alle Carbonstöcke
2 Saisonen Bruchgarantie.

OPTIONALE GRIFFE:



**EVA
FOAM GRIP**

art. # 847-02



**LIGHTNING
DUPLO GRIP**

art. # 8047-110



**RENTAL CARBON
ADULT / JUNIOR**

Längen: Adult: 110 - 135 cm (in 5cm Schritten)
Junior: 80 - 105 cm (in 5cm Schritten)

Eigenschaften:

- ★ PU Griff mit Komperdell Logo / KW Jet PE Griff
- ★ Systemschlaufe breit / Standardschlaufe
- ★ Carbon, Ø 13mm
- ★ Mini Rennteller
- ★ Flex Kronenspitze

art. # 146 23 10-10 adult
art. # 146 22 10-10 junior

STOCKSPITZEN FARBSYSTEM

für Längenerkennung aller
Verleihstöcke (Längen in cm)

70	75	80	85	90
95	100	105	110	115
120	125	130	135	



**RENTAL SOFT
CLEAR THERMO
ADULT / JUNIOR**

Längen: Adult: 110 - 135 cm (in 5cm Schritten)
Junior: 70 - 105 cm (in 5cm Schritten)

Eigenschaften:

- ★ PU Softgriff / KW Jet PE Griff
- ★ Systemschlaufe breit / Juniorschlaufe
- ★ Alu 7075-T6, Ø 19mm / Alu 5083, Ø 16mm
- ★ Mini Rennteller
- ★ Kronenspitze

art. # 144 23 09-10 adult
art. # 221 23 09-10 junior



RENTAL TOURING

HOCHWERTIGE STÖCKE MIT 2 JAHREN BRUCHGARANTIE

Mit Teleskopstöcken gibt es immer die passende Länge für Ihre Kunden im Geschäft, zum Skitourengehen oder auch Schneeschuhwandern.



POWERLOCK 3.0
hochfestes, eloxiertes
Aluminium für maximale
Haltekraft

RENTAL TOUR CARBON

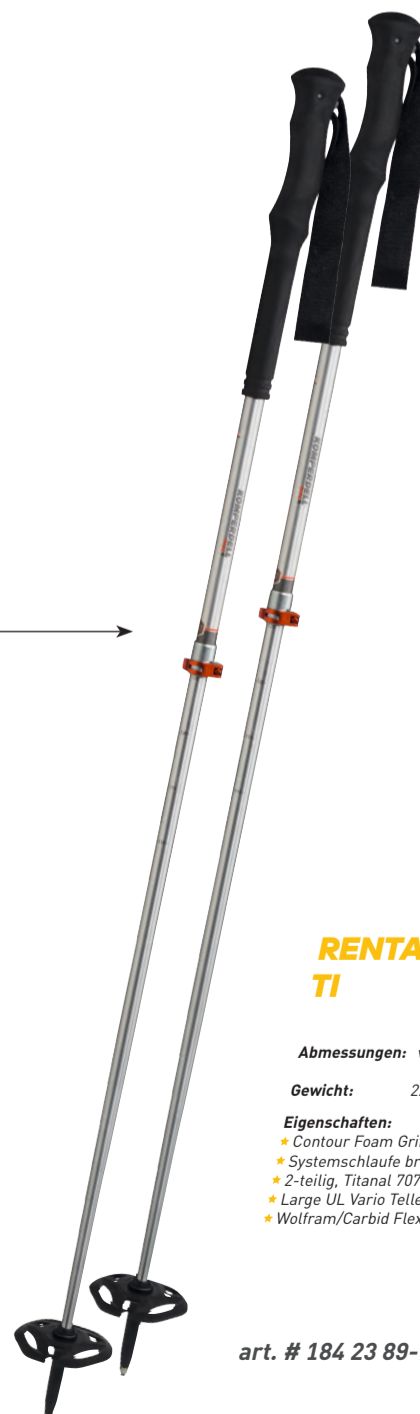
Abmessungen: verstellbar von 105 - 140 cm

Gewicht: 190 Gramm

Eigenschaften:

- * Contour Foam Griff
- * Systemschlaufe breit
- * 2-teilig:
- Oberteil: Aluminium, Ø 16 mm
- Unterteil: Carbon, Ø 14 mm
- * Large UL Vario Teller
- * Wolfram/Carbid Flex Spitze

art. # 184 23 88-10



RENTAL TOUR TI

Abmessungen: verstellbar von 105 - 140 cm

Gewicht: 227 Gramm

Eigenschaften:

- * Contour Foam Griff
- * Systemschlaufe breit
- * 2-teilig, Titanal 7075-T6, Ø 18/16 mm
- * Large UL Vario Teller
- * Wolfram/Carbid Flex Spitze

art. # 184 23 89-10



NORDIC RENTAL VARIO

Längen: verstellbar von 110 - 150 cm

Gewicht: 229 Gramm

Eigenschaften:

- ★ Nordic Foam Griff
- ★ Gepolsterte Nordic Schlaufe
- ★ 2-teilig: Titanal .HF 7075-T6, Ø 18/16 mm
- ★ Powerlock 3.0 Verstellmechanismus
- ★ BC Nordic Teller
- ★ Nordic Stahlspitze

art. # 184 23 90-02



NORDIC CARBON RENT

Längen: 120 - 180 cm (in 5 cm Schritten)

Gewicht: 170 Gramm (155cm)

Eigenschaften:

- ★ Nordic 2K Gummi Griff
- ★ Click-In Race Schlaufe
- ★ Carbon, Ø 16 mm
- ★ Rohrgewicht 100 g/150cm/Durchbiegung 17,5 mm
- ★ Nordic Trail UL Teller
- ★ Carbid Spitze

art. # 520 23 17-10



RENTAL SNOWSHOES



RENTAL SNOWSHOES

ROBUST UND LEICHT

Dank größtem technischen Know-How ist unser Aluminium Schneeschuh mit Hypalon Decking und Hochleistungs-Aluminiumrahmen robuster und leichter zugleich. Die Easy-Step-In Bindung ermöglicht einen bequemen Einstieg.



T30 red

PEAKMASTER SNOWSHOE 30

Größe: T30 - bis 120 kg (inkl. Gepäck)
Gewicht: T30 - 975 Gramm/Stück

- Eigenschaften:**
- * eloxierter High Performance Aluminium Rahmen
 - * widerstandsfähiges Hypalon Decking
 - * 3 gehärtete Stahlkrallen für maximale Traktion
 - * Heel Lift
 - * Komfortable Easy Step-In Bindung, in 3 Größen erhältlich



T25 blue

PEAKMASTER SNOWSHOE 25

Größe: T25 - bis 100 kg (inkl. Gepäck)
Gewicht: T25 - 905 Gramm/Stück

- Eigenschaften:**
- * eloxierter High Performance Aluminium Rahmen
 - * widerstandsfähiges Hypalon Decking
 - * 3 gehärtete Stahlkrallen für maximale Traktion
 - * Heel Lift
 - * Komfortable Easy Step-In Bindung, in 3 Größen erhältlich



T22 ribes

PEAKMASTER SNOWSHOE 22

Größe: T22 - bis 80 kg (inkl. Gepäck)
Gewicht: T22 - 833 Gramm/Stück

- Eigenschaften:**
- * eloxierter High Performance Aluminium Rahmen
 - * widerstandsfähiges Hypalon Decking
 - * 3 gehärtete Stahlkrallen für maximale Traktion
 - * Heel Lift
 - * Komfortable Easy Step-In Bindung, in 3 Größen erhältlich

■ art. # 6576-10 T30 red

■ art. # 6577-10 T25 blue

■ art. # 6578-10 T22 ribes

NORDIC XC CX-80



CX-80

DIE LEICHTESTEN UND STEIFSTEN STÖCKE FÜR
MAXIMALE GESCHWINDIGKEIT

Die mit Abstand besten Schäfte der Welt –
unerreicht im Verhältnis von Gewicht zu Steifigkeit.

ROHR
INDIVIDUELL KÜRZBAR
auf die optimale Länge für
ambitionierte Sportler



CX-80
unsere leichtesten & steifsten Carbonschäfte

NORDIC CX-80 NATIONAL TEAM

Längen: individuelle
Längen Anpassung
140/150/160/170/180 cm

Gewicht: 148 Gramm (155 cm)

Eigenschaften:

- besonders griffiger Nordic 2K Kork Griff
- Click-In Race Schlaufe
- Carbon, Ø 16 mm
- Rohrgewicht 80 g/150cm/Durchbiegung 15 mm
- Nordic Track UL Teller
- Wolfram/Carbid Spitze

art. # 520 23 25-10

NORDIC CX-80 TRACK YELLOW

Längen: 120 - 180 cm
(in 5 cm Schritten)

Gewicht: 150 Gramm (155 cm)

Eigenschaften:

- besonders griffiger Nordic 2K Kork Griff
- Click-In Race Schlaufe
- Carbon, Ø 16 mm
- Rohrgewicht 80 g/150cm/Durchbiegung 15 mm
- Nordic Track UL Teller
- Wolfram/Carbid Spitze

art. #520 23 26-10

Rembrandtin

GRÖSSENTABELLE FÜR SKATING & RACING

Personenlänge	Schäfte
140 cm	120 cm
145 cm	125 cm
150 cm	130 cm
155 cm	135 cm
160 cm	140 cm
165 cm	145 cm
170 cm	150 cm
175 cm	155 cm
180 cm	160 cm
185 cm	165 cm
190 cm	170 cm
195 cm	175 cm
200 cm	180 cm



NORDIC XC CX-100



CX-100

PERFEKT BEI GEWICHT, STEIFIGKEIT
UND PREIS LEISTUNG

Mit der neuen Click-In Schlaufe ist die Bedienung nicht nur einfach,
sondern sitzt auch noch ergonomisch perfekt.

GRÖSSENTABELLE FÜR
CLASSIC & SKATING

♀	♂
140 cm	120 cm
145 cm	125 cm
150 cm	130 cm
155 cm	135 cm
160 cm	140 cm
165 cm	145 cm
170 cm	150 cm
175 cm	155 cm
180 cm	160 cm
185 cm	165 cm
190 cm	170 cm
195 cm	175 cm
200 cm	180 cm

NATURKORK GRIFF
schweißabsorbierend
und leicht

EXTRA STEIFER CX-100 SCHAFT
bessere Kraftübertragung
beim Stockeinsatz

GRÖSSENTABELLE FÜR
CLASSIC & SKATING

♀	♂
140 cm	110 cm
145 cm	115 cm
150 cm	120 cm
155 cm	125 cm
160 cm	130 cm
165 cm	135 cm
170 cm	140 cm
175 cm	145 cm
180 cm	150 cm
185 cm	155 cm
190 cm	160 cm
195 cm	165 cm
200 cm	170 cm

NORDIC CX-100 CORK

Längen: 120 - 180 cm
(in 5 cm Schritten)

Gewicht: 168 Gramm (155cm)

Eigenschaften:

- besonders griffiger Nordic 2K Kork Griff
- Click-In Race Schlaufe
- Carbon, Ø 16 mm
- Rohrgewicht 100g/150cm/Durchbiegung 17,5mm
- Nordic Trail UL Teller
- Wolfram/Carbid Spitze

- art. # 520 23 27-10 yellow
- art. # 520 23 28-10 red
- art. # 520 23 29-10 blue
- art. # 520 23 30-10 pink

NORDIC CX-100 SPORT

Längen: 120 - 180 cm
(in 5 cm Schritten)

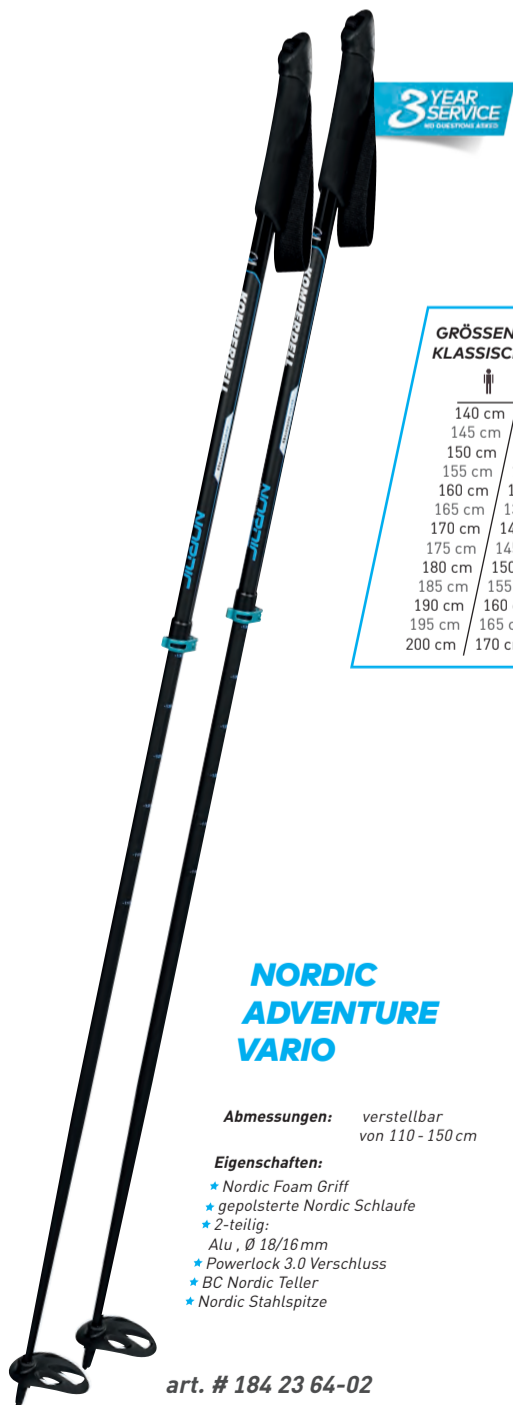
Gewicht: 170 Gramm (155cm)

Eigenschaften:

- besonders griffiger Nordic 2K Gummi Griff
- Click-In Race Schlaufe
- Carbon, Ø 16 mm
- Rohrgewicht 100g/150cm/Durchbiegung 17,5mm
- Nordic Trail UL Teller
- Wolfram/Carbid Spitze

- art. # 520 23 17-10 yellow
- art. # 520 23 18-10 red
- art. # 520 23 19-10 blue
- art. # 520 23 20-10 pink

NORDIC XC ADVENTURE



3 YEAR SERVICE

GRÖSSENTABELLE FÜR KLASSISCH & TOURING

♀	♂
140 cm	110 cm
145 cm	115 cm
150 cm	120 cm
155 cm	125 cm
160 cm	130 cm
165 cm	135 cm
170 cm	140 cm
175 cm	145 cm
180 cm	150 cm
185 cm	155 cm
190 cm	160 cm
195 cm	165 cm
200 cm	170 cm

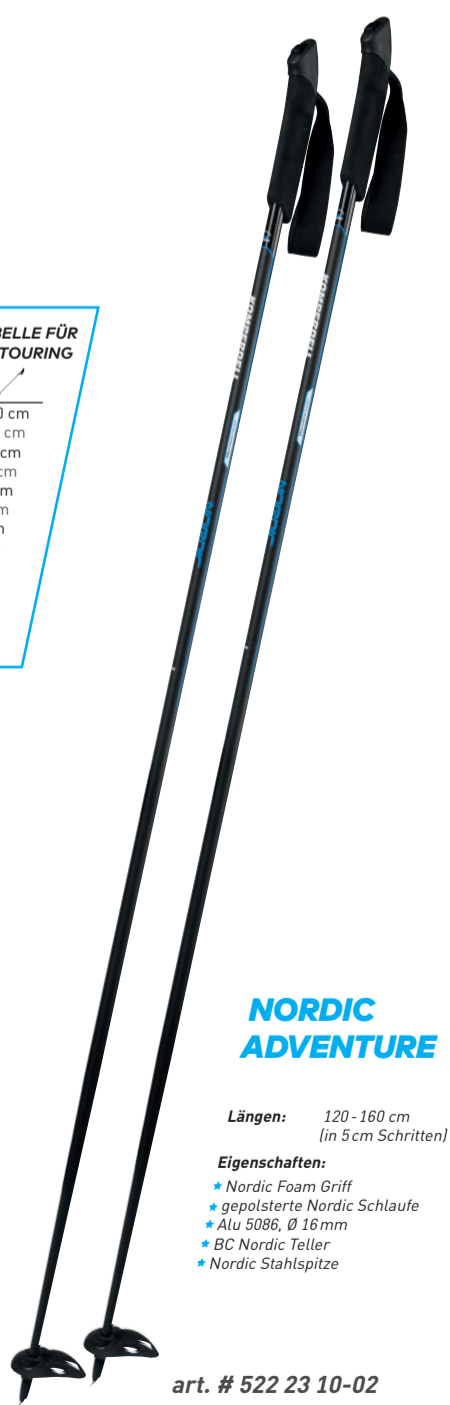
NORDIC ADVENTURE VARIO

Abmessungen: verstellbar
von 110 - 150 cm

Eigenschaften:

- * Nordic Foam Griff
- * gepolsterte Nordic Schlaufe
- * 2-teilig:
- Alu, Ø 18/16 mm
- * Powerlock 3.0 Verschluss
- * BC Nordic Teller
- * Nordic Stahlspitze

art. # 184 23 64-02



NORDIC ADVENTURE

Längen: 120 - 160 cm
(in 5 cm Schritten)

Eigenschaften:

- * Nordic Foam Griff
- * gepolsterte Nordic Schlaufe
- * Alu 5086, Ø 16 mm
- * BC Nordic Teller
- * Nordic Stahlspitze

art. # 522 23 10-02



NORDIC PRIME

Längen: 120 - 160 cm
(in 5 cm Schritten)

Eigenschaften:

- * XC Kork Griff
- * gepolsterte Nordic Schlaufe
- * Alu 5086, Ø 16 mm
- * XC Standardteller
- * Nordic Stahlspitze

art. # 522 23 11-12



NORDIC CLASSIC

Längen: Adult: 120 - 160 cm
Junior: 90 - 115 cm
(in 5 cm Schritten)

Eigenschaften:

- * Nordic XC Griff
- * Nordic Classic Schlaufe
- * Alu 5086, Ø 16 mm
- * XC Standardteller
- * Nordic Stahlspitze

art. # 522 11 02-10 adult
art. # 222 11 21-10 junior




GERLINDE
KALTENBRUNNER


PETER
HABELER

TOURING

DIE LEICHTESTEN STÖCKE AM MARKT – 100% MADE IN AUSTRIA

Wir bieten mit unserer einzigartigen Carbon-Verarbeitung die mit Abstand leichtesten Stöcke am Markt, weil am Berg jedes Gramm zählt. Für die Fertigung unserer Komperdell Produkte verwenden wir Rohmaterialien nach dem neuesten Stand. Dank jahrzehntelanger Erfahrung und größtem technischen Know-How sind wir der Spezialist für ultraleichte Produkte aus 100% Carbon sowie Carbon-Verbundmaterialien.



TOURENGRIFF

Unsere neuen Tourengriffe sind zumeist mit einer verlängerten Griffzone zum Kürzerhalten im steilen Gelände ausgestattet. Zusätzlich lassen sich mit dem speziell geformten Griffkopf die gängigsten Steighilfen perfekt verstellen.



28°
Passt sich bis zu 28° der Hangneigung an.

EISFLANKENTELLER

Mit dem beweglichen Eisflankensystem passt sich das Teller bis zu 28° der Hangneigung an. Gerade in steilen Flanken und auf hartem Untergrund ein echtes Sicherheitsplus. Trotz des großen Tellers findet die Spitze immer noch genug sicheren Halt.



DER STÄRKSTE VERSCHLUSS AM MARKT

Wir sind die einzigen die einen Verschluss komplett aus Aluminium fertigen. Unser Powerlock 3.0 hat eine Haltekraft von bis zu 200 kg und hält Temperaturschwankungen besser Stand!

3 JAHRE GRATIS REPARATURSERVICE

Komperdell steht nicht nur für höchste Qualität, sondern auch für einen unschlagbaren Service. Wir verabschieden uns von der Wegwerfgesellschaft und reparieren Stöcke, egal was passiert ist. Denn Nachhaltigkeit bedeutet für uns ein bewusster, langfristiger Umgang mit unserer Umwelt - mit der Natur und vor allem mit unseren Kunden!



FREERIDE FATSO



©WINTERSPORT.NL



©WINTERSPORT.NL



FATSO

DER STOCK DER WAHREN FREERIDER

Bester Griff durch rutschfeste Oberflächenbeschichtung.
Besonders breite, extrem leichte und lange Griffzone für besten
Komfort und mit einfacher verstellbarer Powder Schlaufe.



FELIX WIEMERS
Deutschlands bester Freerider

POWERLOCK 3.0
hochfestes, eloxiertes
Aluminium für maximale
Haltekraft

3 YEAR SERVICE
mit optionaler Karte

107 cm

EISFLANKENTELLER
passt sich 28° der
Hangneigung an

**FATSO CARBON
TEAM VARIO**

Abmessungen: Packmaß: 107 cm
verstellbar von 110 - 140 cm

Gewicht: 257 Gramm

Eigenschaften:

- * Fatso 430 Griff
- * Powder Padded Strap
- * 2-teilig:
- Oberteil: Alu 7075-T6, Ø 16 mm
- Unterteil: Carbon, Ø 14 mm
- * Powerlock 3.0 Verschluss
- * Large UL Eisflankenteller
- * Eisflanken Wolfram/Carbid Spitze

art. # 175 20 05-10

3 YEAR SERVICE
mit optionaler Karte

107 cm

**FATSO VARIO
TI**

Abmessungen: Packmaß: 107 cm
verstellbar von 110 - 140 cm

Gewicht: 286 Gramm

Eigenschaften:

- * Fatso 430 Griff
- * Powder Padded Strap
- * 2-teilig:
- Alu 7075-T6, Ø 18/16 mm
- * Powerlock 3.0 Verschluss
- * Large UL Eisflankenteller
- * Eisflanken Wolfram/Carbid Spitze

art. # 184 23 97-20

3 YEAR SERVICE
mit optionaler Karte

107 cm

**FATSO VARIO
TI**

Abmessungen: Packmaß: 107 cm
verstellbar von 110 - 140 cm

Gewicht: 286 Gramm

Eigenschaften:

- * Fatso 430 Griff
- * Powder Padded Strap
- * 2-teilig:
- Alu 7075-T6, Ø 18/16 mm
- * Powerlock 3.0 Verschluss
- * Large UL Eisflankenteller
- * Eisflanken Wolfram/Carbid Spitze

art. # 184 23 96-66

TOURING D'SCENT



D'SCENT CARBON VARIO

Längen: Packmaß: 97 cm
verstellbar von 110 - 140 cm

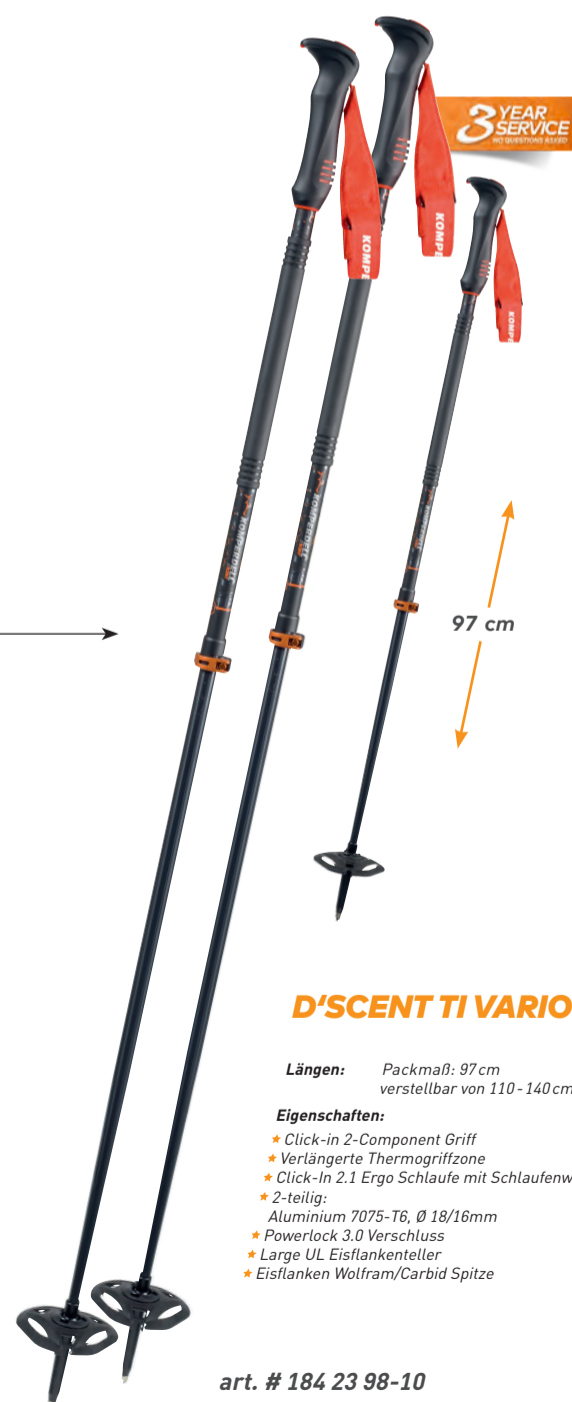
Eigenschaften:

- * X-Touring Foam 280 Camo click-in Griff
- * Verlängerte Griffzone
- * Click-In 2.1 Ergo Schlaufe mit Schlaufenwechselsystem
- * 2-teilig:
Oberteil: Aluminium 7075-T6, Ø 16mm
Unterteil: Carbon, Ø 14mm
- * Powerlock 3.0 Verschluss
- * Large UL Eisflankenteller
- * Eisflanken Wolfram/Carbid Spitze

art. # 175 23 72-10



POWERLOCK 3.0
hochfestes, eloxiertes
Aluminium für maximale
Haltekraft



D'SCENT TI VARIO

Längen: Packmaß: 97 cm
verstellbar von 110 - 140 cm

Eigenschaften:

- * Click-in 2-Component Griff
- * Verlängerte Thermogriffzone
- * Click-In 2.1 Ergo Schlaufe mit Schlaufenwechselsystem
- * 2-teilig:
Aluminium 7075-T6, Ø 18/16mm
- * Powerlock 3.0 Verschluss
- * Large UL Eisflankenteller
- * Eisflanken Wolfram/Carbid Spitze

art. # 184 23 98-10

TOURING D'SCENT



D'SCENT CARBON

Längen: 110 - 135 cm
(in 5 cm Schritten)

Eigenschaften:

- ★ X-Tour Click-In Foam Camo Griff
- ★ Click-In 2.1 Ergo Schlaufe mit Schlaufenwechselsystem
- ★ Carbon, Ø 16mm
- ★ Regular UL Eisflankenteller
- ★ Eisflanken Wolfram/Carbid Spitze

art. # 148 23 50-10



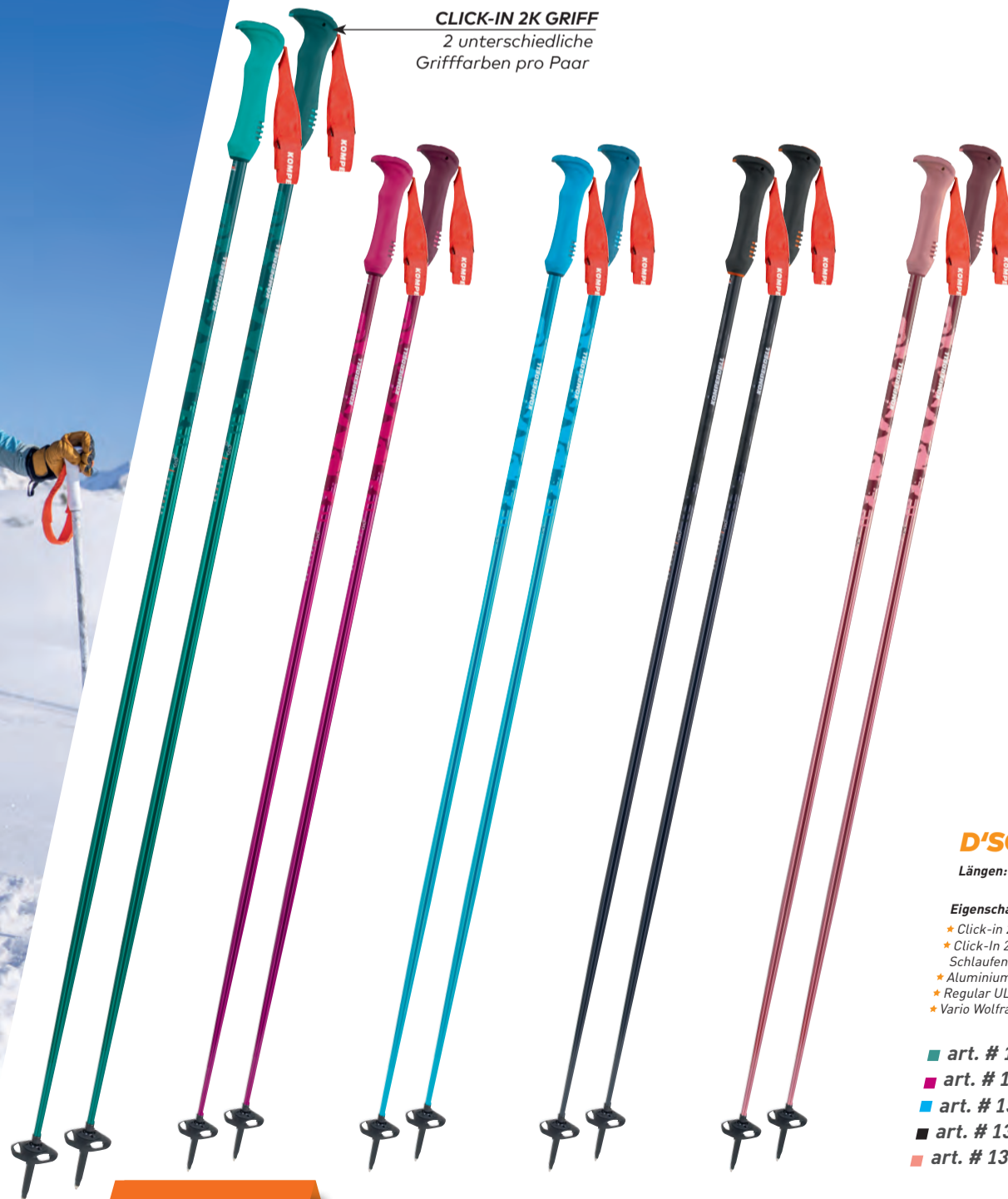
D'SCENT TI FREERIDE

Längen: 110 - 135 cm
(in 5 cm Schritten)

Eigenschaften:

- ★ Click-in 2-Component Griff
- ★ Verlängerte Thermogriffzone
- ★ Click-In 2.1 Ergo Schlaufe mit Schlaufenwechselsystem
- ★ Aluminium 7075-T6, Ø 18mm
- ★ Large UL Eisflankenteller
- ★ Eisflanken Wolfram/Carbid Spitze

art. # 134 23 09-10



CLICK-IN 2K GRIFF
2 unterschiedliche
Grifffarben pro Paar

ERGO SCHLAUFE
auch in schwarz
erhältlich



D'SCENT TI

Längen: 110 - 135 cm
(in 5 cm Schritten)

Eigenschaften:

- ★ Click-in 2-Component Griff
- ★ Click-In 2.1 Ergo Schlaufe mit Schlaufenwechselsystem
- ★ Aluminium 7075-T6, Ø 16mm
- ★ Regular UL Eisflankenteller
- ★ Vario Wolfram/Carbid Spitze

- art. # 139 23 05-20 mint
- art. # 139 23 06-33 berry
- art. # 139 23 04-04 blue
- art. # 139 23 07-12 steelgrey
- art. # 139 23 08-68 rosegold



C2 ULTRALIGHT

DER LEICHTESTE STOCK – NUR 188 GRAMM

Wir sind der Spezialist für Carbon Stöcke. Nur wir entwickeln, designen und fertigen unsere Schäfte im eigenen Werk. Dadurch sind wir in der Lage bei gleicher Qualität im Schnitt 20% leichter zu fertigen als jede andere Marke, weil am Berg jedes Gramm zählt. Das spürst du bei jedem Schritt.



POWERLOCK 3.0
hochfestes, eloxiertes
Aluminium für maximale
Haltekraft



98 cm

EISFLANKENTELLER
passt sich 28° der
Hangneigung an

CARBON C2 ULTRALIGHT

Abmessungen: Packmaß: 98 cm
verstellbar von 110 - 140 cm

Gewicht: 188 Gramm

Eigenschaften:

- * Touring Foam 280 Griff
- * Verlängerte Griffzone
- * Comfort Padded Schlaufe
- * 2-teilig:
- Oberteil: Carbon Cloud, Ø 16mm
- Unterteil: Carbon Composite, Ø 14mm
- * Powerlock 3.0 Verschluss
- * Large UL Eisflankenteller
- * Eisflanken Wolfram/Carbid Spitze

- art. # 175 23 75-10 orange
- art. # 175 23 76-10 berry



98 cm

CARBON C7 ASCENT

Abmessungen: Packmaß: 98 cm
verstellbar von 110 - 140 cm

Gewicht: 239 Gramm

Eigenschaften:

- * Touring Fatso Griff
- * Verlängerte Griffzone
- * Comfort Padded Schlaufe
- * 2-teilig:
- Carbon, Ø 18/16mm
- * Powerlock 3.0 Verschluss
- * Large UL Eisflankenteller
- * Eisflanken Wolfram/Carbid Spitze

- art. # 175 23 77-10 green
- art. # 175 23 78-10 blue
- art. # 175 23 79-10 berry



CONTOUR TITANAL

DER STOCK FÜR BEGEISTERTE GIPFELSTÜRMER

Der ultraleichte und nahezu unverwüsthliche Pionier unter den Tourenstöcken ist seit 20 Jahren in der Kollektion. Immer wieder verbessert, ist er auch heute noch der Stock auf den die wahren Tourengerer vertrauen.



FREE TOURING JUNIOR

Abmessungen: Packmaß: 95 cm
verstellbar von 100-130 cm

- Gewicht:** 225 Gramm
Eigenschaften:
- * Touring Foam Camo 280 Griff
 - * Verlängerte Griffzone
 - * Comfort Padded Schlaufe
 - * 2-teilig:
 - Aluminium 7075-T6, Ø 18/16mm
 - * Powerlock 3.0 Verschluss
 - * Regular UL Vario Teller
 - * Vario Wolfram/Carbid Flexspitze

art. # 164 23 15-10



FREE TOURING TI

Abmessungen: Packmaß: 100 cm
verstellbar von 110 - 140 cm

- Gewicht:** 239 Gramm
Eigenschaften:
- * Touring Foam 280 Griff
 - * Verlängerte Griffzone
 - * Comfort Padded Schlaufe
 - * 2-teilig:
 - Oberteil: Aluminium 7075-T6, Ø 18mm
 - Unterteil: Titanal Ti-7 Ø 16mm
 - * Powerlock 3.0 Verschluss
 - * Large UL Eisflankenteller
 - * Eisflanken Wolfram/Carbid Spitze

art. # 184 23 81-02



CONTOUR TITANAL II FOAM

Abmessungen: Packmaß: 85 cm
verstellbar von 105 - 140 cm

- Gewicht:** 230 Gramm
Eigenschaften:
- * Touring Foam 450 Griff
 - * besonders lange Griffzone
 - * Comfort Padded Schlaufe
 - * 2-teilig:
 - Titanal.HF, Ø 16/14mm
 - * Powerlock 3.0 Verschluss
 - * Large UL Vario Teller
 - * Vario Wolfram/Carbid Flexspitze

art. # 188 23 05-10



CONTOUR TITANAL II FOAM PINK

Abmessungen: Packmaß: 85 cm
verstellbar von 105 - 140 cm

- Gewicht:** 230 Gramm
Eigenschaften:
- * Touring Foam 450 Griff
 - * besonders lange Griffzone
 - * Comfort Padded Schlaufe
 - * 2-teilig:
 - Titanal.HF, Ø 16/14mm
 - * Powerlock 3.0 Verschluss
 - * Large UL Vario Teller
 - * Vario Wolfram/Carbid Flexspitze

art. # 188 23 06-10

TOURING ALUMINUM



THERMO ASCENT TI 3

Abmessungen: Packmaß: 72 cm
verstellbar von 115 - 150 cm

Eigenschaften:

- * EVA Foam Griff
- * Thermogrip Foam
- * Systemschlaufe breit
- * 3-teilig:
- Alu 7075-T6, Ø 18/16/14 mm
- * Powerlock 3.0 Verschluss
- * Vario Winterteller
- * Vario Wolfram/Carbid Flexspitze

art. # 174 23 54-10



FREE TOURING THERMO ADVENTURE

Abmessungen: Packmaß: 100 cm
verstellbar von 110 - 140 cm

Eigenschaften:

- * EVA Foam Griff
- * Verlängerte Thermo Griffzone
- * Systemschlaufe breit
- * 2-teilig:
- Oberteil: Alu 7075-T6, Ø 18 mm
- Unterteil: Titanal Ti 7, Ø 16 mm
- * Powerlock 3.0 Verschluss
- * LARGE UL Vario Teller
- * Vario Wolfram/Carbid Flexspitze

art. # 184 23 94-10



T2 THERMO ADVENTURE

Abmessungen: Packmaß: 85 cm
verstellbar von 115 - 150 cm

Eigenschaften:

- * EVA Foam Griff
- * Verlängerte Thermo Griffzone
- * Systemschlaufe breit
- * 2-teilig:
- Aluminium 7075-T6, Ø 18/16 mm
- * Powerlock 3.0 Verschluss
- * Vario Winterteller
- * Vario Wolfram/Carbid Flexspitze

art. # 184 23 95-10

TOURING SPLITBOARDING



AUSGEZEICHNET MIT

OutDoor
by ISPO

Outstanding Outdoor
Gold Winner 2019
an ISPO Award



CARBON FXP.4 EXPEDITION VARIO

Abmessungen: Packmaß: 43 cm
verstellbar von 120 - 140 cm

Gewicht: 248 Gramm

Eigenschaften:

- * Touring Foam 280 Griff
- * Verlängerte Griffzone
- * Comfort Padded Schlaufe
- * 4-teilig:
- Oberteil: Aluminium 7075-T6, Ø 18mm
- Unterteil: Carbon Composite, Ø 16mm
- * Powerlock 3.0 Verschluss
- * FXP Faltmechanismus
- * Regular UL FXP Teller
- * Eisflanken Wolfram/Carbid Spitze

art. # 194 23 61-10



CARBON FXP.4 EXPEDITION VARIO COMPACT

Abmessungen: Packmaß: 38 cm
verstellbar von 105 - 125 cm

Gewicht: 237 Gramm

Eigenschaften:

- * Touring Foam 280 Griff
- * Verlängerte Griffzone
- * Comfort Padded Schlaufe
- * 4-teilig:
- Oberteil: Aluminium 7075-T6, Ø 18mm
- Unterteil: Carbon Composite, Ø 16mm
- * Powerlock 3.0 Verschluss
- * FXP Faltmechanismus
- * Regular UL FXP Teller
- * Eisflanken Wolfram/Carbid Spitze

art. # 194 23 62-10



CARBON CXP PRO

Abmessungen: Packmaß: 65 cm
verstellbar von 105 - 140 cm

Gewicht: 241 Gramm

Eigenschaften:

- * TOURING FOAM 450 Griff
- * Comfort Padded Strap
- * 3-teilig:
- Oberteil: Carbon, Ø 18 mm
- Mittelteil: Carbon, Ø 16 mm
- Unterteil: Titanal.HF, Ø 14 mm
- * Powerlock 3.0 Verschluss
- * Large UL Teller
- * Vario Wolfram/Carbid Flexspitze

art. # 175 23 54-10

AMAG
ROLLING



TITANAL EXP PRO

Abmessungen: Packmaß: 65 cm
verstellbar von 105 - 140 cm

Gewicht: 262 Gramm

Eigenschaften:

- * TOURING FOAM 450 Griff
- * Comfort Padded Strap
- * 3-teilig:
- Titanal.HF, Ø 18/16/14 mm
- * Powerlock 3.0 Verschluss
- * Large UL Teller
- * Vario Wolfram/Carbid Flexspitze

art. # 174 23 55-10

TOURING SPEED CARBON



Trail Click-In 2.1 Schlaufe



SPEED TOUR CARBON VARIO

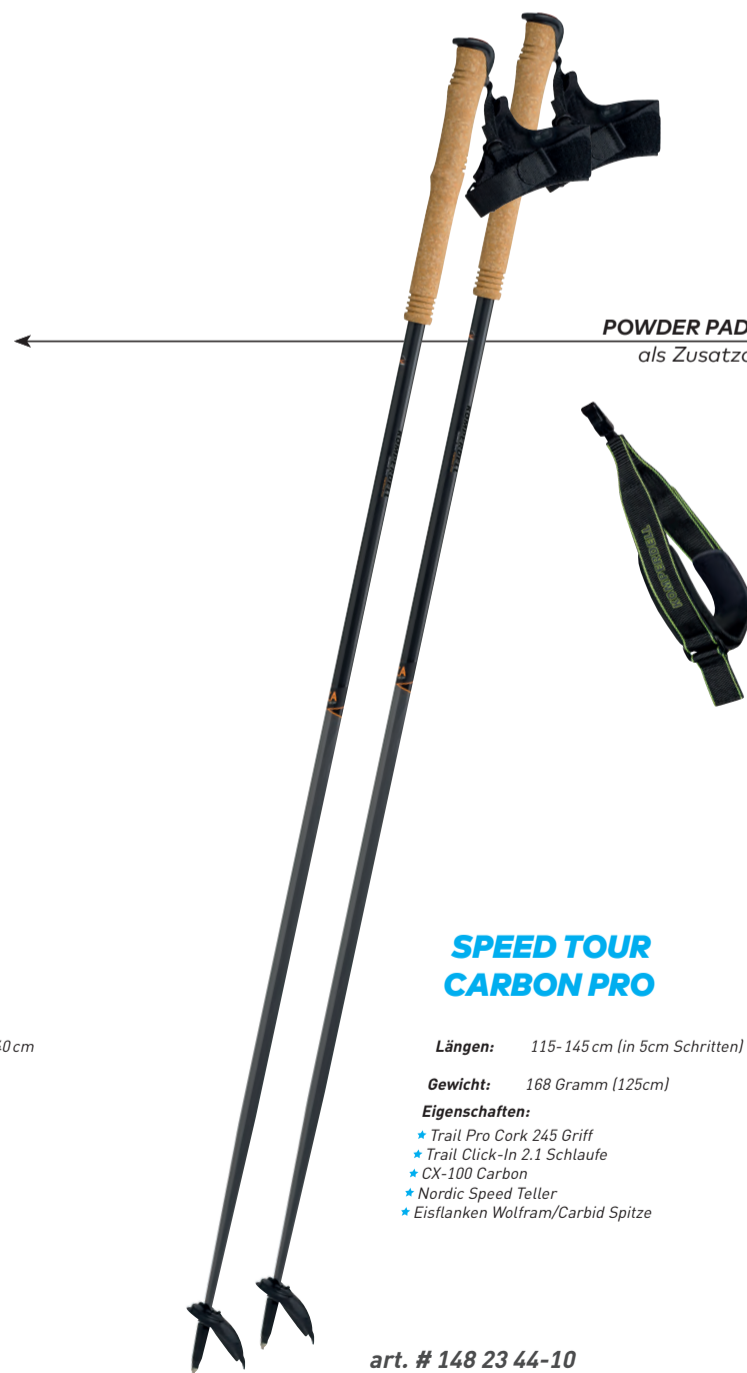
Abmessungen: verstellbar von 110 - 140 cm

Gewicht: 172 Gramm

Eigenschaften:

- ★ Trail Pro Cork 245 Griff
- ★ Trail Click-In 2.1 Schlaufe
- ★ 2-teilig:
Carbon, Ø 18/16 mm
- ★ Nordic Speed Teller
- ★ Eisflanken Spitze

art. # 175 23 65-10



SPEED TOUR CARBON PRO

Längen: 115-145 cm (in 5cm Schritten)

Gewicht: 168 Gramm (125cm)

Eigenschaften:

- ★ Trail Pro Cork 245 Griff
- ★ Trail Click-In 2.1 Schlaufe
- ★ CX-100 Carbon
- ★ Nordic Speed Teller
- ★ Eisflanken Wolfram/Carbid Spitze

art. # 148 23 44-10



SPEED TOUR CARBON

Längen: 115-145 cm (in 5cm Schritten)

Gewicht: 154 Gramm (125cm)

Eigenschaften:

- ★ EVA Cork Click-In Nordic Griff
- ★ NW Click-In 2.0 Schlaufe
- ★ CX-100 Carbon
- ★ Nordic BC Teller
- ★ Wolfram/Carbid Spitze

art. # 148 23 45-10



SPEED TOUR TI VARIO

Abmessungen: verstellbar von 110 - 140 cm

Gewicht: 232 Gramm

Eigenschaften:

- ★ Trail Pro Cork 245 Griff
- ★ Trail Click-In 2.1 Schlaufe
- ★ 2-teilig:
- ★ Titanal 7075-T6, Ø 18/16 mm
- ★ Nordic Speed Teller
- ★ Eisflanken Spitze

art. # 184 23 93-02



POWDER PADDED STRAP
als Zusatzausstattung
erhältlich

SPEED TOUR TI PRO

Längen: 115- 145 cm (in 5cm Schritten)

Gewicht: 213 Gramm (125cm)

Eigenschaften:

- ★ Trail Pro Cork 245 Griff
- ★ Trail Click-In 2.1 Schlaufe
- ★ Titanal 7075-T6
- ★ Nordic Speed Teller
- ★ Eisflanken Spitze

art. # 524 23 14-02



SPEED TOUR TI

Längen: 115- 145 cm

Gewicht: 193 Gramm (125cm)

Eigenschaften:

- ★ EVA Cork Click-In Nordic Griff
- ★ NW Click-In 2.0 Schlaufe
- ★ Titanal 7075-T6
- ★ Nordic BC Teller
- ★ Wolfram-Carbid Spitze

art. # 524 23 15-02



SNOWSHOES

100% CARBON

Mit unseren überarbeiteten Carbon Snowshoes bieten wir nicht nur den ersten Schneeschuh, der zu 100% aus Carbon gefertigt ist, sondern auch den leichtesten Schneeschuh am Markt. 50% leichter als herkömmliche Modelle, das spürt man bei jedem Schritt.



DER LEICHTESTE SCHNEESCHUH DER WELT

Das Decking und der Hollow Core Air Frame sind komplett aus einem Guss aus Carbon gefertigt. Durch die einzigartige Produktionstechnik wiegt der Schneeschuh nur noch 691 Gramm und ist dabei enorm widerstandsfähig.

AUF DEN GRIP IST VERLASS

Die aggressiven Stahlkrallen sind direkt in den Rahmen integriert und sorgen für eine unglaubliche Traktion auf Eis und hartem Schnee, sowohl bergauf als auch bergab.

NIE MEHR KALTE FÜSSE

Das wärmende Toe Cover aus Neopren schützt die Füße vor Kälte und Nässe. Es lässt sich extrem einfach auf der Bindung per Druckknopf befestigen.

NEUE QUICKLOCK BINDUNG

Die Quicklock Bindung mit Drehverschluss ist deutlich leichter anzuziehen und bietet zusätzlichen Halt sowie einen perfekten Sitz.

CARBON SNOWSHOES



CARBON SNOWSHOES

DER LEICHTESTE SCHNEESCHUH DER WELT

50% weniger Gewicht und unglaubliche Traktion auf Eis und Schnee begeistern dich bei jedem Schritt.



QUICKLOCK BINDUNG

mit Drehverschluss garantiert einen optimalen Halt und ermöglicht ein einfaches An- und Ausziehen der Bindung



3 YEAR SERVICE
NO OVERPOINT AXES



QUICKLOCK BINDUNG

mit Drehverschluss garantiert einen optimalen Halt und ermöglicht ein einfaches An- und Ausziehen der Bindung



3 YEAR SERVICE
NO OVERPOINT AXES

CARBON AIR FRAME 25

Größen Bindung: M, L

Gewicht: 691 Gramm/Stück

Eigenschaften:

- * integral gebautes Carbon Decking
- * Hollow Core Carbon Rahmen – extraleichter Rahmen aus Carbon, 50% weniger Gewicht
- * Ice Rail Claws – maximale Zugkraft auf Eis und Schnee
- * Quicklock Bindung – mit Drehverschluss garantiert einen optimalen Halt und ermöglicht ein einfaches An- und Ausziehen der Bindung
- * Toe Cover

art. # 6508-10

COMPOSITE AIR FRAME

Größen Bindung: M, L

Gewicht: 748 Gramm/Stück

Eigenschaften:

- * integral gebautes Composite Decking
- * Hollow Core Composite Rahmen – extraleichter Rahmen aus Composite, 40% weniger Gewicht als ein Aluminum Rahmen
- * Ice Rail Claws – maximale Zugkraft auf Eis und Schnee
- * Quicklock Bindung – mit Drehverschluss garantiert einen optimalen Halt und ermöglicht ein einfaches An- und Ausziehen der Bindung
- * Toe cover

art. # 6368-10

ALUMINIUM SNOWSHOES



ALUMINIUM SNOWSHOES

ROBUST UND LEICHT

Dank größtem technischen Know-How ist unser Aluminium Schneeschuh mit Hypalon Decking und Hochleistungs-Aluminiumrahmen robuster und leichter zugleich. Die Quicklock Bindung ermöglicht einen bequemen Einstieg während der Heel Lift den Steigwinkel angenehm reduziert.



T30 red



T25 blue



T22 ribes

PEAKMASTER PRO SNOWSHOE 30

Größe: T30 - bis 120 kg (inkl. Gepäck)

Gewicht: T30 - 975 Gramm/Stück

Eigenschaften:

- * eloxierter High Performance Aluminium Rahmen
- * widerstandsfähiges Hypalon Decking
- * 3 gehärtete Stahlkrallen für maximale Traktion
- * Heel Lift
- * komfortable Quicklock Bindung

■ art. # 6640-10 T30 red

PEAKMASTER PRO SNOWSHOE 25

Größe: T25 - bis 100 kg (inkl. Gepäck)

Gewicht: T25 - 905 Gramm/Stück

Eigenschaften:

- * eloxierter High Performance Aluminium Rahmen
- * widerstandsfähiges Hypalon Decking
- * 3 gehärtete Stahlkrallen für maximale Traktion
- * Heel Lift
- * komfortable Quicklock Bindung

■ art. # 6641-10 T22 blue

PEAKMASTER PRO SNOWSHOE 22

Größe: T22 - bis 80 kg (inkl. Gepäck)

Gewicht: T22 - 833 Gramm/Stück

Eigenschaften:

- * eloxierter High Performance Aluminium Rahmen
- * widerstandsfähiges Hypalon Decking
- * 3 gehärtete Stahlkrallen für maximale Traktion
- * Heel Lift
- * komfortable Quicklock Bindung

■ art. # 6642-10 T22 ribes

SNOWSHOE ACCESSORIES



SNOWSHOE TOE COVER

Größe: S, M, L

Eigenschaften:

- ★ hält die Füße trocken und warm
- ★ einfache Befestigung auf der Bindung per Druckknopf

art. # 6574-925



SNOWSHOE GAITER

Größe: S, L

Eigenschaften:

- ★ schützt vor Wind, Nässe und Kälte
- ★ optimale Passform durch verstellbare Kordel

art. # 6575-925



SNOWSHOE SOCKS TITANIUM 0,5 MM

Größen: 35/36-47/48

Eigenschaften:

- ★ Seamless Bonding System für optimalen Komfort
- ★ passend für normales Outdoor Schuhwerk
- ★ hält die Füße warm und trocken

art. # 6573-925



QUICKLOCK SNOWSHOE BINDING

Größe: M, L

Eigenschaften:

- ★ separate Quicklock Bindung mit Drehverschluss
- ★ passend für normales Outdoor Schuhwerk
- ★ optimale, komfortable Passform

art. # 6643-925



TPU SNOWSHOE BINDING

Größe: S, M, L

Eigenschaften:

- ★ separate Easy-Step-In Bindung
- ★ passend für normales Outdoor Schuhwerk
- ★ optimale, komfortable Passform

art. # 6572-925



PROTECTION #1

WIR SIND SEIT MEHR ALS 20 JAHREN FÜHREND BEI INNOVATIVEN ENTWICKLUNGEN FÜR PROTEKTOREN IM WINTER-, MOTORRAD-, BIKE- UND REITSPORT.

Komperdell ist die einzige Marke, die sowohl Schaum als auch Protektor und Bekleidungsteil selbst entwickelt. Dadurch entsteht ein perfekt aufeinander abgestimmtes Protektorensystem, das harmonisch zusammenpasst, optimal sitzt und keine Kompromisse bei Sicherheit und Tragekomfort eingehen muss.



PREISGEKRÖNTE PROTEKTOREN TECHNOLOGIE

Unsere Protektoren bieten den besten Schutz, wir sind führend sowohl bei der Restkraft als auch in der Größe der Schutzzone. Im Falle eines Sturzes absorbieren unsere Protektoren bis zu 93 Prozent der Aufprallenergie. Dafür sorgt die langlebige, innovative Schichtstruktur der Protektoren, die auch Jahre später nichts an Wirksamkeit einbüßt. Unsere Protektorentechnologie hat bereits mehr als 50 internationale Auszeichnungen erhalten.



INNOVATION AUS EINER HAND

Von der ersten Idee bis zum fertigen Produkt wird sowohl der Protektor als auch das Bekleidungsteil direkt bei uns in Mondsee entwickelt. Neben unserer eigenen Marke entwickeln, designen und fertigen wir Protektoren für eine Reihe von führenden Marken aus dem Sport- und Motorradbereich.

25 JAHRE KNOW-HOW

Seit mehr als 20 Jahren entwickeln wir für und mit den führenden Marken der Motorradindustrie und können daher das wertvolle Know-How aus dem extremsten Anwendungsgebiet für effiziente Schutzbekleidung auch für den Winter-, Reit- und Bikesport nutzen.





WINTERSPORTS

WAS ZEICHNET EINEN KOMPERDELL PROTEKTOR AUS?

Als einzige Marke entwickeln und fertigen wir den Protektor und das Bekleidungsstück selbst. Das gibt uns die Möglichkeit, Protektor und Bekleidungsstück perfekt aufeinander abzustimmen. Im Laufe der Jahre konnten wir unsere Protektorensysteme stetig verbessern, sodass unsere neuen Protektoren noch einmal 25% leichter und noch flexibler sind.



CROSSFLEX ATHLETIC EIN KOMPLETT NEUES PROTEKTORENSYSTEM

NEUER PROTEKTORENSCHAUM
unser neuer Schaum ist bei gleichem Schlagschutz um bis zu 25% leichter

NEU

TOP WERT 5,93 kN RESTKRAFT
ABSORBIERT BIS ZU 93% DER AUFPRALLENERGIE
top Restkraftwerte

UNBEGRENZTE MEHRSCHLAGFÄHIGKEIT
UNBEGRENZT MEHRSCHLAGFÄHIG

CLEVERES MEHRLAGENSYSTEM
atmungsaktiv und flexibel, schmiegt sich perfekt an den Rücken an
100% ATMUNGSAKTIV

WASCHBAR
unsere Protektoren können ohne Probleme gewaschen werden
WASCHBAR

25% LEICHTER
CROSSFLEX ATHLETIC
25% leichter, perfekt hinterlüftet und deutlich flexibler

1 EIN KOMPLETT NEUER PROTEKTOR

Als einzige Protektorenmarke designen, entwickeln und fertigen wir unsere Protektoreneinsätze selbst. Für die neue Generation unseres CrossFlex Protektors haben wir einen neuen Protektorenschaum entwickelt, der bei gleichem Schlagschutz und der für uns typischen Mehrschlagfähigkeit um 25% leichter ist.

2 25% LEICHTER, DEUTLICH FLEXIBLER UND PERFEKT ATMUNGSAKTIV

Durch die für uns typische Mehrlagenkonstruktion und die nahtlose Integrierung schmiegt sich unser Protektor perfekt in das Bekleidungsstück. Zusätzliches 3D Mesh am Protektor sorgt für eine optimale Hinterlüftung am Körper. Unser Cross Flex Protektor sitzt auch beim Sport immer optimal und geht keine Kompromisse bei Sicherheit und Tragekomfort ein.



BALLISTIC SYSTEM

PERFEKT DURCHDACHT – UNSER 2-IN-1 UMSCHNALLPROTEKTOR

Mit unserem Ballistic System erhältst du gleich zwei geniale Produkte in einem: Der Brustprotector kann durch ein normales Gurtsystem ersetzt werden und so zu einem Backpack umfunktioniert werden – einzigartig und nur von Komperdell.

1 SYSTEM = 2 GENIALE PRODUKTE



NEU! 25% LEICHTER UND NOCH FLEXIBLER

**2-IN-1
UMSCHNALLPROTEKTOR**

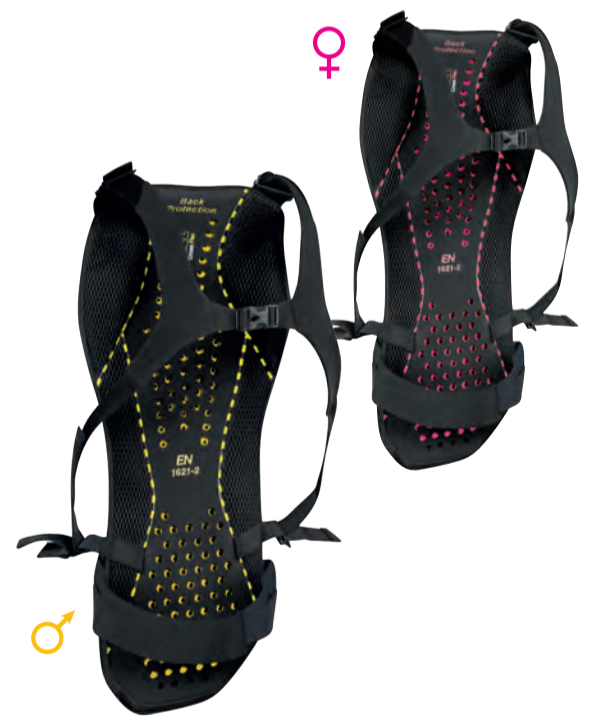
wechselbares Gurtsystem
macht ihren Umschnallprotector zum
vollständigen 360°-Protector



**ADAPTIVER
BRUSTPROTEKTOR**



NEU! 25% LEICHTER UND NOCH FLEXIBLER



BALLISTIC SET WINTERSPORT | BIKE | MOTORRAD

Größen: XS - XL

Eigenschaften:

- * mehrschichtiger Cross Flex Center-Back Protector aus adaptivem Dual-Density Foam, EN-geprüft 1621-2
- * ultimative Bewegungsfreiheit
- * abnehmbarer Brustprotector, Gurt separat beigelegt
- * schlanker Nierengurt für beste Passform, mit Klett und Flausch zu schließen
- * Nutrition Pocket am unteren Rücken

- art. # 6602-206 Herren
- art. # 6616-209 Damen

BALLISTIC PACK WINTERSPORT | BIKE | MOTORRAD

Größen: XS - XL

Eigenschaften:

- * mehrschichtiger Cross Flex Center-Back Protector aus adaptivem Dual-Density Foam, EN-geprüft 1621-2
- * ultimative Bewegungsfreiheit
- * abnehmbarer Gurt
- * schlanker Nierengurt für beste Passform, mit Klett und Flausch zu schließen
- * Nutrition Pocket am unteren Rücken

- art. # 6610-206 Herren
- art. # 6617-209 Damen



BALLISTIC & ARMOUR

SCHUTZ AUF HÖCHSTEM NIVEAU

Ob mit 360° Rundumschutz oder Protektoreneinsätzen auf der Brust und an den Seiten – die Ballistic und Armour Modelle bieten höchsten Schutz fürs Gelände und den sicherheitsbewussten Pistenfahrer.



BALLISTIC FLEX FIT

Größen: Herren: XXS - XXL
Damen: XXS - XL

Eigenschaften:

- * mehrschichtiger Cross Flex Rückenprotektor aus adaptivem Dual-Density Foam, EN-geprüft 1621-2
- * leicht und flexibel
- * höchste Schutzwerte – 360° Rundumschutz
- * perfekte Passform & ultimative Bewegungsfreiheit
- * Frontzipf

art. # 6454-212 Herren
art. # 6453-212 Damen

ARMOUR VEST WINTERSPORT | BIKE | MOTORSPORT

Größen: unisex, XS - XXL

Eigenschaften:

- * mehrschichtiger Cross Flex Rückenprotektor aus adaptivem Dual-Density Foam, EN-geprüft 1621-2
- * leicht und flexibel
- * seitlicher Rippen- & Weichteilschutz
- * ein Teil der Brustprotektoren ist herausnehmbar
- * Frontzipf

art. # 6600-206 unisex



AIR VEST

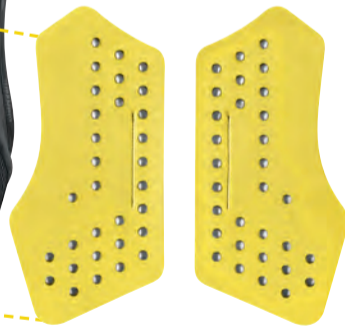
PERFEKTE KOMBINATION AUS SICHERHEIT
UND TRAGEKOMFORT

Die Air Vest Modelle sind so leicht und flexibel, dass sie beim Tragen kaum spürbar sind. Aufgrund der optimalen Bewegungsfreiheit und guten Durchlüftung ein echter Klassiker für die Piste.



EIN TEIL DER
BRUSTPROTEKTOREN
IST HERAUSNEHMBAR

zertifiziert nach
der Motorradnorm
EN 1621-3



NEU! 25% LEICHTER UND
NOCH FLEXIBLER



NEU! 25% LEICHTER UND
NOCH FLEXIBLER

BESONDERS STARKER,
ELASTISCHER GUMMIBUND
sorgt für einen sicheren Halt

AIR VEST + WINTERSPORT | BIKE

Größen: unisex, XS - XL

Eigenschaften:

- * mehrschichtiger Cross Flex Rückenprotektor aus adaptivem Dual-Density Foam, EN-geprüft 1621-2
- * leicht und flexibel
- * ein Teil der Brustprotektoren ist herausnehmbar
- * Frontzipf

art. # 6599-206 unisex

AIR VEST LIGHT WINTERSPORT | BIKE | MOTORRAD

Größen: Herren: XS - XXL
Damen: XS - XL

Eigenschaften:

- * mehrschichtiger Cross Flex Rückenprotektor aus adaptivem Dual-Density Foam, EN-geprüft 1621-2
- * supereicht
- * optimierte Silhouette
- * Frontzipf

■ art. # 6597-206 Herren
■ art. # 6611-209 Damen

PROTECTION ATHLETIC



SEITLICHER
PROTEKTORENEINSATZ



NEU! 25% LEICHTER UND
NOCH FLEXIBLER

SEITLICHER
PROTEKTORENEINSATZ



NEU! 25% LEICHTER UND
NOCH FLEXIBLER



PRO VEST WINTERSPORT | BIKE | MOTORRAD | REITSPORT

Größen: Herren: S-XXL
Damen: XS-XL

Eigenschaften:

- ★ mehrschichtiger Cross Flex Rückenprotektor aus adaptivem Dual-Density Foam, EN-geprüft 1621-2
- ★ seitlicher Rippen- & Weichteilschutz
- ★ leicht und flexibel
- ★ Frontzipf

■ art. # 6661-202 Herren

PRO VEST WINTERSPORT | BIKE | MOTORRAD | REITSPORT

Größen: Herren: S-XXL
Damen: XS-XL

Eigenschaften:

- ★ mehrschichtiger Cross Flex Rückenprotektor aus adaptivem Dual-Density Foam, EN-geprüft 1621-2
- ★ seitlicher Rippen- & Weichteilschutz
- ★ leicht und flexibel
- ★ Frontzipf

■ art. # 6662-240 Damen



HOODY
aus super weichem Fleece
– extra kuschelig



CROSS FLEX PROTEKTOR
der sicherste Protektor –
EN 1621-2



♀

**KÄNGURU
TASCHEN**



Bond Material



Sonic Material



Bond Material



Sonic Material

FULL ZIP HOODY WINTERSPORT | REITSPORT

Größen: Herren: XS – XXL
Damen: XXS – XL

Eigenschaften:

- * mehrschichtiger Cross FLEX-Rückenprotektor aus adaptivem Dual-Density Foam, EN-geprüft 1621-2
- * aus angenehm zu tragendem Fleece
- * 4-Way-Stretch Material
- * Kapuze mit Tunnelzug und Stopper
- * integrierter, innenliegender stufenlos verstellbarer Nierengurt
- * Frontzipf

art. # 6353-207 Herren
art. # 6356-240 Damen

FULL ZIP SWEATER WINTERSPORT | REITSPORT

Größen: Herren: XS – XXL
Damen: XXS – XL

Eigenschaften:

- * mehrschichtiger Cross FLEX-Rückenprotektor aus adaptivem Dual-Density Foam, EN-geprüft 1621-2
- * aus angenehm zu tragendem Fleece
- * 4-Way-Stretch Material
- * integrierter, innenliegender stufenlos verstellbarer Nierengurt
- * Frontzipf

art. # 6354-207 Herren art. # 6357-240 Damen
art. # 6354-202 Herren art. # 6357-209 Damen

PROTECTION CASUAL



ABNEHMBARE KAPUZE

voll anpassbar mit Tunnelzug und Gummikordel



BESTER KÄLTE- & WINDSCHUTZ

durch thermoisolierende und extra leichte Funktionsmaterialien



INTEGRIERTER NIERENGURT

stufenlos verstellbar mit Klett und Flausch



ATMUNGSAKTIV,
WIND- & WASSERDICHT
durch Stretch-Laminat



NEU! 25% LEICHTER UND NOCH FLEXIBLER

THERMOVEST WINTERSPORT | REITSPORT

Größen: Herren: S-XXL
Damen: XS-XL

Eigenschaften:

- * mehrschichtiger Cross 6.0-Rückenprotektor aus adaptivem Dual-Density Foam, EN-geprüft 1621-2
- * innovativer Materialmix: ultraleichtes, Light Shell-Material und clevere, atmungsaktive Thermowattierung
- * abnehmbare Kapuze - sturmstabil
- * verdeckte Brusttasche mit Zipp & 2 verdeckte seitliche Eingriffstaschen mit Zipp

art. # 6351-207 Herren

art. # 6352-209 Damen

SOFTSHELL VEST WINTERSPORT | BIKE | MOTORRAD | REITSPORT

Größen: XS-XL

Eigenschaften:

- * mehrschichtiger Cross 6.0-Rückenprotektor aus adaptivem Dual-Density Foam, EN-geprüft 1621-2
- * Brusttasche
- * Innentasche mit Zipp
- * Nutrition Pocket
- * reflektierende Drucke
- * Frontzipp

art. # 6605-206 Herren

art. # 6606-209 Damen



BALLISTIC PRO JUNIOR

SCHÜTZEN SIE IHR KIND BESTMÖGLICH

Wir sind die Einzigen, die Ihr Kind mit einem 360° Rundumschutz ausstatten – weil für Ihr Kind nur der beste Schutz gut genug ist. Gleichzeitig sorgt die automatische Weitenregulierung für maximale Bewegungsfreiheit und mehr Freude im Schnee.



BALLISTIC FLEX FIT PRO JUNIOR WINTERSPORT | BIKE | MOTORRAD | REITSPORT

Größen: 116 - 152

Eigenschaften:

- * mehrschichtiger Cross 6.0 Rückenprotektor aus adaptivem Dual-Density Foam, EN-geprüft 1621-2 Level 2
- * 360° Rundumschutz – höchste Schutzwerte
- * automatische Weitenregulierung
- * leicht und flexibel
- * beste Schutzwerte
- * Frontzipf für einfaches An- und Ausziehen
- * ultimative Bewegungsfreiheit
- * verbesserte Ergonomie



ISPO AWARD
GOLD WINNER
2017/2018

art. # 6457-212

PRO SHORT JUNIOR

Größen: 116 - 152

Eigenschaften:

- * angenehmes Schaummaterial für optimalen Schutz der Hüfte
- * rutschfester Gummi im Bund und an den Beinabschlüssen

art. # 6133-02

PROTECTION KIDS CORNER



**ULTIMATIVE
BEWEGUNGSFREIHEIT**
für mehr Spaß im Schnee



BALLISTIC VEST JUNIOR

WINTERSPORT | REITSPORT

Größen: 116 - 152

Eigenschaften:

- ★ mehrschichtiger Cross 6.0 Junior Rückenprotektor aus adaptivem Dual-Density Foam, EN-geprüft 1621-2
- ★ 360° Rundumschutz - höchste Schutzwerte
- ★ leicht und flexibel

■ art. # 6321-208

■ art. # 6321-209



**ISPO AWARD
WINNER**
2016/2017

AIR VEST JUNIOR

WINTERSPORT | BIKE | MOTORRAD

Größen: 116 - 152

Eigenschaften:

- ★ mehrschichtiger Cross 6.0 Junior Rückenprotektor aus adaptivem Dual-Density Foam, EN-geprüft 1621-2
- ★ höchste Schutzwerte
- ★ leicht und flexibel

■ art. # 6450-18

■ art. # 6452-243



**ISPO AWARD
WINNER**
2016/2017



NEU! 25% LEICHTER UND NOCH FLEXIBLER

ABNEHMBARER BRUSTGURT

NIERENGURT



RÜCKENSCHUTZ

mehrschichtiger Cross 6.0 Protektor für optimalen Schutz



RACE PACK

Größen: Adult: XXS - XL
Junior: 116 - 152

Eigenschaften:

- ★ mehrschichtiger Cross Flex Rückenprotektor aus adaptivem Dual-Density Foam, EN-geprüft 1621-2
- ★ erfüllt die FIS Norm
- ★ anatomisch geformtes Rückenteil
- ★ neues vorgeformtes Gurtsystem für optimale Passform, einfach anzuziehen wie ein Rucksack
- ★ Protektoreinsatz sichtbar - Teil des Designkonzeptes
- ★ ultimative Bewegungsfreiheit
- ★ schlanker Nierengurt für beste Passform, mit Klett und Flausch zu schließen

art. # 6618-208 Adult
art. # 6619-208 Junior

FULL PROTECTOR SLALOM SHIRT LONG

Größen: Adult: XS - XL
Junior: 116 - 152

Eigenschaften:

- ★ optimale Atmungsaktivität, angenehm zu tragen
- ★ mehrschichtiger Cross 6.0 Lite Rückenprotektor aus adaptivem Dual-Density Foam, EN-geprüft 1621-2
- ★ perfekter Schutz für Rücken, Schulter, Schulterblätter, Ober- und Unterarme

art. # 6301-208 Adult
art. # 6302-208 Junior

PROTECTOR SLALOM SHIRT

Größen: Adult: XS - XL
Junior: 116 - 152

Eigenschaften:

- ★ optimale Atmungsaktivität, angenehm zu tragen
- ★ besonders körpernaher Schnitt
- ★ mehrschichtiger Protektoraufbau mit Dual-Density Foam
- ★ perfekter Schutz für Schulter, Schulterblätter, Ober- und Unterarme
- ★ Rückenform so konstruiert, dass FIS approved Race Pack darüber angezogen werden kann

art. # 6283-02 Adult
art. # 6284-02 Junior

RACING PROTECTION



MESH MATERIAL →



TASCHE FÜR
ELLBOGENPROTEKTOR
so klein kann der
Protektor werden

FLEX PROTECTOR ELBOW - AIR

WINTERSPORT | BIKE | MOTORRAD

Größen: S - M - L

Eigenschaften:

- ★ EN-geprüft 1621-1 - Level 1
- ★ zum Reinschlüpfen
- ★ leicht und atmungsaktiv

art. # 6630-206 Adult
art. # 6631-206 Junior

MESH MATERIAL →



TASCHE FÜR
KNIENPROTEKTOR
so klein kann der
Protektor werden

FLEX PROTECTOR KNEE - AIR

WINTERSPORT | BIKE | MOTORRAD

Größen: Adult: S - M - L
Junior: S - M

Eigenschaften:

- ★ EN-geprüft 1621-1 - Level 1
- ★ zum Reinschlüpfen
- ★ leicht und atmungsaktiv

art. # 6632-206 Adult
art. # 6633-206 Junior



PRO SHORT

WINTERSPORT | BIKE

Größen: unisex, XXS - XXL

Eigenschaften:

- ★ angenehmes Schaummaterial für optimalen Schutz von Steißbein, Oberschenkel und Hüfte
- ★ besonders sportlicher Look

art. # 6355-212 unisex



STORMHOOD

- Größen:** Kinder/Erwachsene
Eigenschaften:
 * BC-Flex mit Rapid-Dry Funktion
 * 4-way Stretch – extrem elastisch
 * ideal unter dem Helm zu tragen

art. # 6210-02 Adult
 art. # 6211-02 Junior



ARCTIC STORMHOOD

- Größen:** Unisex
Eigenschaften:
 * BC-Flex mit Rapid-Dry Funktion
 * Fleece/Elasthan Material
 * sehr wärmend, für eisige Temperaturen

art. # 6216-02



ARCTIC SCARF

- Größen:** Unisex
Eigenschaften:
 * Fleece/Elasthan Material
 * multifunktionale Kopfbekleidung
 * variabel einsetzbar als Schal, Haube, Stirnband etc.

art. # 6209-02



FLEECE MASK

- Größen:** Kinder/Erwachsene
Eigenschaften:
 * Fleece Material
 * stufenlos verstellbar durch Klettverschluss

art. # 6212-02 Adult
 art. # 6213-02 Junior



NEOPRENE MASK

- Größen:** Kinder/Erwachsene
Eigenschaften:
 * Neopren Material
 * stufenlos verstellbar durch Klettverschluss

art. # 694-02 Adult
 art. # 603-02 Junior



NOSTALGIE STRICKHAUBE

- Größen:** Unisex
Eigenschaften:
 * 100% Soft Acrylic
 * bringt den Charme der damaligen Zeit perfekt zum Ausdruck

□ art. # 602-1 weiß/rot
 ■ art. # 602-2 schwarz/rot

MERINO WOLLE



ALPINE MERINO

- Größen:** XS - XXL
Eigenschaften:
 * nahtlos: wind & wasserdicht
 * atmungsaktive 4-lagige Materialkonstruktion
 * rutsch & abriebfeste Handfläche
 * Merino-Wollmix Innenbeschichtung für optimale Wärmeisolierung

art. # 401-02

MERINO WOLLE



FREERIDE LIGHT

- Größen:** XS - XXL
Eigenschaften:
 * nahtlos: wind & wasserdicht
 * atmungsaktive 4-lagige Materialkonstruktion
 * Handfläche aus abriebfestem Kevlar-Material
 * Merino-Wollmix Innenbeschichtung für optimale Wärmeisolierung

art. # 447-02

BC FLEX
 Außenbeschichtung



TOURING BC FLEX

- Größen:** XS - XXL
Eigenschaften:
 * nahtlos: wind & wasserdicht
 * 3-lagige Materialkonstruktion
 * geruchsneutralisierend & atmungsaktiv
 * feuchtigkeitsabsorbierend
 * Handfläche mit rutschfestem Silikonprint
 * angenehm weiche BC-Flex Innenbeschichtung
 * super leichtes & dünnes Material

art. # 410-02

FROTTEE
 Innen- und Außenbeschichtung



TOURING FROTTEE

- Größen:** XS - XL
Eigenschaften:
 * nahtlos: wind & wasserdicht
 * 3-lagige Materialkonstruktion
 * atmungsaktiv & feuchtigkeitsabsorbierend
 * Handfläche mit rutschfester Aufdoppelung
 * Mittel- und Ringfinger aus Softshell Material
 * superwarme Frottee Innenbeschichtung für kalte Wintertouren

art. # 411-03



RACING GLOVE

- Größen:** XS - XL
Eigenschaften:
 * echtes Leder
 * extra Wärmedämmung
 * Knöchelschutz aus Carbon (nur Adult)
 * stoßabsorbierender Schaum an Fingern, Daumen und Handrücken

art. # 6501-02 Adult
 art. # 6620-02 Junior



RACING LOBSTER

- Größen:** XS - XL
Eigenschaften:
 * echtes Leder
 * extra Wärmedämmung
 * Knöchelschutz aus Carbon (nur Adult)
 * stoßabsorbierender Schaum an Fingern, Daumen und Handrücken

art. # 6502-02 Adult
 art. # 6621-02 Junior

ÜBERZIEHER



THERMO MITTENS

- Größen:** S & L
Eigenschaften:
 * Neopren-Fäustling über 5-Finger-Handsche zu tragen
 * sorgt für optimale Wärmeisolation bei kalten Temperaturen
 * variabel einsetzbar

art. # 405-02



LEATHER GLOVES

- Größen:** S [6,5]
 M [7,5]
 L [9]
 XL [10]
Eigenschaften:
 * Material aus Echtleider
 * extra warm

art. # 441-02



BIKE & MOTORCYCLE

WARUM BRAUCHT MAN EINEN RÜCKENPROTEKTOR?

Gerade in den extremen Anwendungsgebieten Motorradfahren und Biken ist nicht nur ein optimal schützender Protektor entscheidend, sondern ein angenehmer Tragekomfort und gute Durchlüftung. Kein anderer erfüllt höchste Schutzwerte und ist gleichzeitig so angenehm zu tragen wie ein Komperdell Protektor!



PERFEKTE KOMBINATION AUS SICHERHEIT UND TRAGEKOMFORT



TOP WERT
5,93 kN
RESTKRAFT

100%
ATMUNGSAKTIV

MAXIMALE
ATMUNGSAKTIVITÄT
aufgrund der großzügigen
Perforation



UNBEGRENZT
MEHRSCHLAG-
FÄHIG

0
GRAMM
ZUSATZ
GEWICHT

PERFEKT
DURCHDACHT
Protektor direkt in
Rucksack integriert

INTEGRIERTE
STORM JACKET

1 BALLISTIC SET EN 1621-2 - LEVEL 2

Perfekt durchdacht – unser 2-in-1 Umschnallprotektor. Mit dem mehrschichtigen Rückenprotektor sowie dem abnehmbaren Brustprotektor ist man perfekt geschützt, während das schlanke Design vor allem im Sommer höchste Atmungsaktivität und Durchlüftung garantiert.

2 MTB-PRO PROTECTORPACK EN 1621-2 - LEVEL 2

Das MTB-Pro Protectorpack ist dank ausreichend Stauraum und viel durchdachten Details der ideale Begleiter für lange Mountainbike Touren. Der Rückenprotektor ist leicht und flexibel, durch die mehreren Schichten aus adaptivem Dual-Density Foam erzielt er höchste Schutzwerte.

PROTECTION DOWNHILL-ENDURO



**EIN TEIL DER
BRUSTPROTEKTOREN
IST HERAUSNEHMBAR**

zertifiziert nach
der Motorradnorm
EN 1621-3

**HERAUSNEHMBARE
SCHULTERPROTEKTOREN**

**SEITLICHER
PROTEKTORENEINSATZ**



NEU! 25% LEICHTER UND
NOCH FLEXIBLER

**SEITLICHER
PROTEKTORENEINSATZ**

**BESONDERS STARKER,
ELASTISCHER GUMMIBUND**
sorgt für einen sicheren Halt

NUTRITION POCKET
am unteren Rücken

ARMOUR JACKET

Größen: unisex, XS - XL

Eigenschaften:

- * mehrschichtiger Cross Flex Rückenprotector aus adaptivem Dual-Density Foam, EN-geprüft 1621-2
- * leicht und flexibel
- * seitlicher Rippen- & Weichteilschutz
- * herausnehmbare Schulterprotektoren
- * ein Teil der Brustprotektoren ist herausnehmbar
- * Nutrition Pocket am unteren Rücken
- * Frontzipf

art. # 6601-206 unisex



**EIN TEIL DER
BRUSTPROTEKTOREN
IST HERAUSNEHMBAR**

zertifiziert nach
der Motorradnorm
EN 1621-3



NEU! 25% LEICHTER UND
NOCH FLEXIBLER

ARMOUR VEST

WINTERSPORT | BIKE | MOTORSPORT

Größen: unisex, XS - XXL

Eigenschaften:

- * mehrschichtiger Cross Flex Rückenprotector aus adaptivem Dual-Density Foam, EN-geprüft 1621-2
- * leicht und flexibel
- * seitlicher Rippen- & Weichteilschutz
- * ein Teil der Brustprotektoren ist herausnehmbar
- * Frontzipf

art. # 6600-206 unisex



AIR VEST

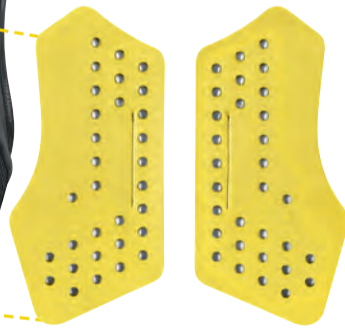
PERFEKTE KOMBINATION AUS SICHERHEIT UND TRAGEKOMFORT

Die Air Vest Modelle sind so leicht und flexibel, dass sie beim Tragen kaum spürbar sind. Aufgrund der optimalen Bewegungsfreiheit und guten Durchlüftung ein echter Klassiker.



EIN TEIL DER BRUSTPROTEKTOREN IST HERAUSNEHMBAR

zertifiziert nach der Motorradnorm EN 1621-3



NEU! 25% LEICHTER UND NOCH FLEXIBLER



NEU! 25% LEICHTER UND NOCH FLEXIBLER

BESONDERS STARKER, ELASTISCHER GUMMIBUND sorgt für einen sicheren Halt

AIR VEST + WINTERSPORT | BIKE

Größen: unisex, XS - XL

Eigenschaften:

- * mehrschichtiger Cross Flex Rückenprotektor aus adaptivem Dual-Density Foam, EN-geprüft 1621-2
- * leicht und flexibel
- * ein Teil der Brustprotektoren ist herausnehmbar
- * Frontzipf

art. # 6599-206 unisex

AIR VEST LIGHT WINTERSPORT | BIKE | MOTORRAD

Größen: Herren: XS - XXL
Damen: XS - XL

Eigenschaften:

- * mehrschichtiger Cross Flex Rückenprotektor aus adaptivem Dual-Density Foam, EN-geprüft 1621-2
- * superleicht
- * optimierte Silhouette
- * Frontzipf

■ art. # 6597-206 Herren
■ art. # 6611-209 Damen

PROTECTION DOWNHILL-ENDURO



PRO SHORT WINTERSPORT | BIKE

Größen: unisex, XXS-XXL

Eigenschaften:

- ★ angenehmes Schaummaterial für optimalen Schutz von Steißbein, Oberschenkel und Hüfte
- ★ besonders sportlicher Look

art. # 6355-2126 unisex



1 SYSTEM = 2 GENIALE PRODUKTE



NEU! 25% LEICHTER UND NOCH FLEXIBLER

2-IN-1 UMSCHNALLPROTEKTOR

wechselbares Gurtsystem macht ihren Umschnallprotektor zum vollständigen 360°-Protektor



ADAPTIVER
BRUSTPROTEKTOR



NEU! 25% LEICHTER UND NOCH FLEXIBLER

NUTRITION POCKET
am unteren Rücken



BALLISTIC SET WINTERSPORT | BIKE | MOTORRAD

Größen: XS - XL

Eigenschaften:

- ★ mehrschichtiger Cross Flex Center-Back Protektor aus adaptivem Dual-Density Foam, EN-geprüft 1621-2
- ★ ultimative Bewegungsfreiheit
- ★ abnehmbarer Brustprotektor, Gurt separat beigelegt
- ★ schlanker Nierengurt für beste Passform, mit Klett und Flausch zu schließen
- ★ Nutrition Pocket am unteren Rücken

■ art. # 6602-206 Herren
■ art. # 6616-209 Damen

BALLISTIC PACK WINTERSPORT | BIKE | MOTORRAD

Größen: XS - XL

Eigenschaften:

- ★ mehrschichtiger Cross Flex Center-Back Protektor aus adaptivem Dual-Density Foam, EN-geprüft 1621-2
- ★ ultimative Bewegungsfreiheit
- ★ abnehmbarer Gurt
- ★ schlanker Nierengurt für beste Passform, mit Klett und Flausch zu schließen
- ★ Nutrition Pocket am unteren Rücken

■ art. # 6610-206 Herren
■ art. # 6617-209 Damen

PROTECTION URBAN



CROSS FLEX PROTEKTOR
der sicherste Protektor – EN 1621-2



OPTIONAL MIT STORM JACKET



INTEGRIERTES STORM JACKET



ATMUNGSAKTIV, WIND- & WASSERDICHT
durch Stretch-Laminat

NEU! 25% LEICHTER UND NOCH FLEXIBLER

Größen: XS-XL
art. # 6350-02

NEU! 25% LEICHTER UND NOCH FLEXIBLER

URBAN SOFTSHELL JACKET

Größen: XS - XL

Eigenschaften:

- * mehrschichtiger Cross 6.0-Rückenprotektor aus adaptivem Dual-Density Foam, EN-geprüft 1621-2
- * herausnehmbare Schulter- & Ellbogen Protektoren
- * Innentaschen mit Zipf
- * Brusttasche
- * Nutrition Pocket
- * reflektierende Drucke
- * Frontzipf

■ art. # 6603-206 Herren

■ art. # 6604-209 Damen

URBAN SOFTSHELL VEST

Größen: XS - XL

Eigenschaften:

- * mehrschichtiger Cross 6.0-Rückenprotektor aus adaptivem Dual-Density Foam, EN-geprüft 1621-2
- * Brusttasche
- * Innentaschen mit Zipf
- * Nutrition Pocket
- * reflektierende Drucke
- * Frontzipf

■ art. # 6628-206 Herren

■ art. # 6629-209 Damen

PROTECTION MOUNTAINBIKE



MESH MATERIAL



BESONDERS WEICHER UND
7 MM DÜNNER PROTEKTOR
EN 1621-1 LEVEL 1



TASCHE FÜR
ELLBOGENPROTEKTOR
so klein kann der
Protector werden

FLEX PROTECTOR ELBOW - AIR

WINTERSPORT | BIKE | MOTORRAD

Größen: Adult: S - M - L
Junior: S - M - L

- Eigenschaften:
- ★ EN-geprüft 1621-1 - Level 1
 - ★ zum Reinschlüpfen
 - ★ leicht und atmungsaktiv

art. # 6630-206 Adult
art. # 6631-206 Junior

MESH MATERIAL



TASCHE FÜR
KNEIPROTEKTOR
so klein kann der
Protector werden

FLEX PROTECTOR KNEE - AIR

WINTERSPORT | BIKE | MOTORRAD

Größen: Adult: S - M - L
Junior: S - M

- Eigenschaften:
- ★ EN-geprüft 1621-1 - Level 1
 - ★ zum Reinschlüpfen
 - ★ leicht und atmungsaktiv

art. # 6632-206 Adult
art. # 6633-206 Junior

PROTECTION MOUNTAINBIKE



ZUSÄTZLICHER PROTEKTORENEINSATZ AN DER SEITE



ANTI-RUTSCH-GUMMI
mit zusätzlichem Klett zum Nachstellen



BESONDERS WEICHER UND 9 MM DÜNNER PROTEKTOR EN 1621-1 LEVEL 2

ZUSÄTZLICHER PROTEKTORENEINSATZ AN DER SEITE



ANTI-RUTSCH-GUMMI
mit zusätzlichem Klett zum Nachstellen

LÄSST SICH AUCH ÜBER DIE HOSE ANZIEHEN

ZUSÄTZLICHER SCHUTZ AM SCHIENBEIN

FLEX PROTECTOR KNEE - GUARDPLUS

Größen: S - M - L

Eigenschaften:

- * EN-geprüft 1621-1 - Level 2
- * zum Reinschlüpfen
- * zusätzliche Protektoren an der Seite
- * extra Halt durch Anti-Rutsch-Gummi

art. # 6634-206

FLEX PROTECTOR KNEE - GUARDPRO

Größen: Adult: S - M - L
Junior: S - M - L

Eigenschaften:

- * EN-geprüft 1621-1 - Level 2
- * stufenlos verstellbar
- * zusätzliche Protektoren an der Seite und am Schienbein
- * extra Halt durch Anti-Rutsch-Gummi

art. # 6635-206 Adult
art. # 6636-206 Junior



URBAN

PERFEKT GESCHÜTZT BEI JEDEM WETTER

Mit unserem Urban Pack ist man immer optimal geschützt, egal ob die Sonne scheint oder ob es regnet – mit der integrierten wasserdichten Storm Jacket bist Du für jedes Wetter gewappnet.



HELMHALTERUNG

FACH FÜR TRINKFLASCHE

INTEGRIERTE STORM JACKET
ersetzt herkömmliches Raincover



NOTEBOOK CASE

Größen: S - M - L

art. # 6349-02

URBAN PROTECTORPACK 2.0

Größen: unisex
XS - XL

Eigenschaften:

- ★ mehrschichtiger Cross 7.1 FB Rückenprotector aus adaptivem Dual-Density Foam, EN-geprüft 1621-2
- ★ optional wasserdichte Storm Jacket
- ★ leicht und flexibel
- ★ höchste Schutzwerte
- ★ schlanker Nierengurt für beste Passform
- ★ waschbar

art. # 6637-206

URBAN PROTECTORPACK

Größen: unisex
XS - XL

Eigenschaften:

- ★ mehrschichtiger Cross 7.1 FB Rückenprotector aus adaptivem Dual-Density Foam, EN-geprüft 1621-2
- ★ integrierte, wasserdichte Storm Jacket
- ★ leicht und flexibel
- ★ höchste Schutzwerte
- ★ schlanker Nierengurt für beste Passform
- ★ waschbar

art. # 6346-02

PROTECTION MOUNTAINBIKE



MOUNTAINBIKE

HÖCHSTER SCHUTZ OHNE ZUSÄTZLICHES GEWICHT

Während andere mit einer separaten Protektorenplatte arbeiten, sind wir der einzige Hersteller der das gesamte Rückenteil komplett konstruiert. Ergonomisch perfekt sitzender Rückenprotektor mit genügend Stauraum und cleveren Details.



MTB-PRO PROTECTORPACK 2.0

Größen: unisex
S - M - L

Eigenschaften:

- ★ mehrschichtiger Cross 7.1 FB Rückenprotektor aus adaptivem Dual-Density Foam, EN-geprüft 1621-2
- ★ integrierte Storm Jacket
- ★ leicht und flexibel
- ★ höchste Schutzwerte
- ★ schlanker Nierengurt für beste Passform
- ★ waschbar

■ art. # 6342-206

Optional:

- ★ AKKUPACK
gepolsterte Tasche für Ersatzbatterien
- ★ NOTEBOOKCASE S - M - L
gepolsterte Tasche für Tablet/Notebook
- ★ HYDRO BLADDER 2L

art. # 6348-02

art. # 6349-02

art. # 6371-10

Inklusiv:

- ★ STORM JACKET XS - XL
wasserdichte und atmungsaktive Jacke

art. # 6350-02



STORM JACKET

Größen: XS - XL

art. # 6350-02

PROTECTION MOUNTAINBIKE



MTB-PRO PROTECTORPACK

Größen: unisex
black/green; S - M - L
black/blue; M - L
black/malbec; S - M

Eigenschaften:

- * mehrschichtiger Cross 7.1 FB Rückenprotektor aus adaptivem Dual-Density Foam, EN-geprüft 1621-2
- * leicht und flexibel
- * höchste Schutzwerte
- * schlanker Nierengurt für beste Passform
- * waschbar

Optional:

* AKKUPACK
gepolsterte Tasche für Ersatzbatterien

* NOTEBOOKCASE S - M - L
gepolsterte Tasche für Tablet/Notebook

* STORM JACKET XS - XL
wasserdichte und atmungsaktive Jacke

Inklusiv:

* HYDRO BLADDER 2L
* RAINCOVER

art. # 6348-02

art. # 6349-02

art. # 6350-02



■ art. # 6340-230

■ art. # 6338-213

■ art. # 6339-04



EQUESTRIAN

WARUM BRAUCHT MAN EINEN RÜCKENPROTEKTOR?

Die häufigsten, schweren Verletzungen entstehen durch Pferdetritte oder Rotationsstürze, bei dem das Pferd auf dem Reiter landet. In beiden Fällen kann ein Komperdell Protektor helfen, da 93% der Aufprallenergie absorbiert werden. Somit sollte nicht nur der Helm zur Grundausstattung eines jeden Reiters gehören, sondern auch ein Protektor.



3 PROTEKTORENTYPEN FÜR EIN MAXIMUM AN SICHERHEIT IM REITSPORT



1 SAFETY VEST FRONTZIP EN 13158:2018 – LEVEL 3



Unser sicherster Reitsportprotektor mit 360° Rundumschutz und EN 13158:2018 – Level 3 Zertifizierung. Die ergonomische Schnittführung und der besonders weiche, flexible Protektorkörper sorgen für höchsten Tragekomfort bei besten Schutzwerten. Perfekt zum Geländereiten und für die Vielseitigkeit zugelassen.

2 BALLISTIC FLEX FIT EN 1621-2 – LEVEL 2



Zusätzlich zum mehrschichtigen Rückenprotektor bietet die Weste Schutzzonen im Front- und Rippenbereich und ist daher der ideale Protektor für das tägliche Training. Die automatische Weitenregulierung sorgt für einen nahezu lückenlosen Rundumschutz bei bestem Tragekomfort, da sich die Weste automatisch auf den Umfang des Reiters anpasst.

3 CASUAL PROTECTION EN 1621-2 – LEVEL 2

Die Casual Linie überzeugt vor allem beim täglichen Training und Arbeiten mit dem Pferd, da der Protektor direkt in das Bekleidungsstück integriert ist und somit eine Lage der Funktionsbekleidung eliminiert wird. Absolute Leichtigkeit und Atmungsaktivität garantiert!

SAFETY VEST LEVEL 3

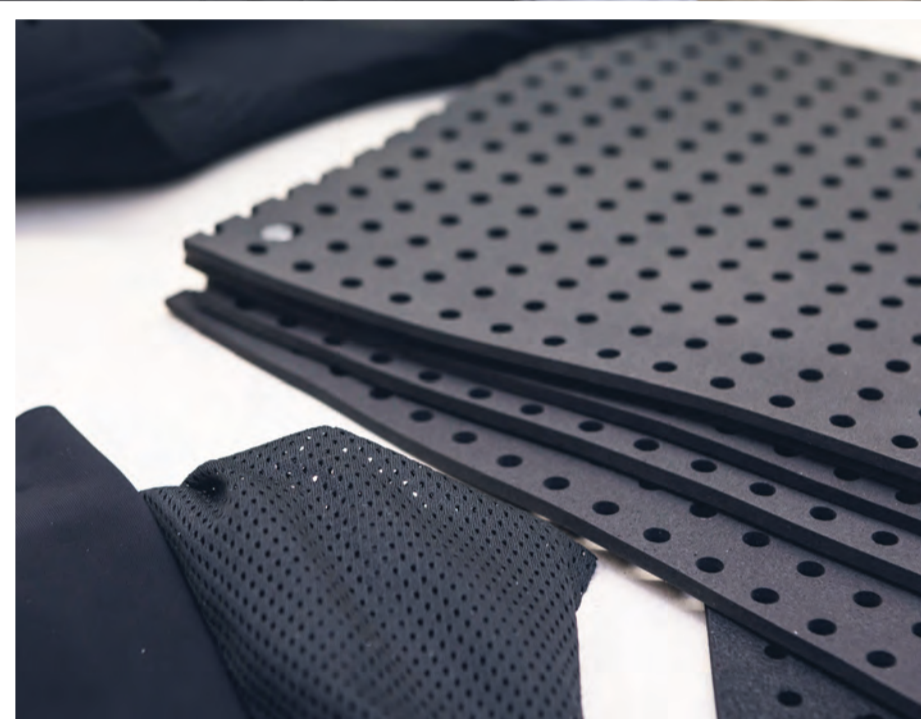


EN 13158:2018
LEVEL 3

SAFETY VEST

360° PERFEKTE SICHERHEIT MIT UNSERER LEVEL 3 WESTE

Durch die spezielle ergonomische Ausformung machen Sie in dieser Level 3 Weste trotz 360° Rundumschutz eine Top-Figur. Die mehrlagige Konstruktion der besonders weichen Schäume gewährleistet, dass sich der Protektor perfekt an den Körper anschmiegt.



durchgehende Perforation
an Rippen und Rücken



automatische
Weitenregulierung

SAFETY VEST REGULAR-FIT FRONTZIP

Größen: S - XXL

Eigenschaften:

- * geprüft nach der Reitsportnorm EN 13158:2018 – Level 3
- * 360° Rundumschutz
- * nochmals verbesserte, ergonomische Schnittführung
- * besonders weicher & flexibler Protektorenkörper
- * beste Schutzwerte
- * Frontzip für einfaches An- und Ausziehen
- * integrierte automatische Weitenregulierung
- * waschbar und pflegeleicht
- * Design made in Austria
- * Transporthülle inklusive

art. # 6296-02 unisex



automatische
Weitenregulierung

SAFETY VEST SLIM-FIT FRONTZIP

Größen: XS - L

Eigenschaften:

- * geprüft nach der Reitsportnorm EN 13158:2018 – Level 3
- * 360° Rundumschutz
- * nochmals verbesserte, ergonomische Schnittführung
- * besonders weicher & flexibler Protektorenkörper
- * beste Schutzwerte
- * Frontzip für einfaches An- und Ausziehen
- * integrierte automatische Weitenregulierung
- * waschbar und pflegeleicht
- * Design made in Austria
- * Transporthülle inklusive

art. # 6297-02 unisex



automatische
Weitenregulierung

SAFETY VEST JUNIOR FRONTZIP

Größen: 128 - 164

Eigenschaften:

- * geprüft nach der Reitsportnorm EN 13158:2018 – Level 3
- * 360° Rundumschutz
- * nochmals verbesserte, ergonomische Schnittführung
- * besonders weicher & flexibler Protektorenkörper
- * beste Schutzwerte
- * Frontzip für einfaches An- und Ausziehen
- * integrierte automatische Weitenregulierung
- * waschbar und pflegeleicht
- * Design made in Austria
- * Transporthülle inklusive

art. # 6298-02 unisex





BALLISTIC FLEX FIT

KEIN PROTEKTOR TRÄGT SICH SO LEICHT UND ANGENEHM.

Die Weste bietet dem Reiter einen nahezu lückenlosen Rundumschutz. Die neue Generation unserer Ballistic Westen ist deutlich weitenflexibler. Die Weite der Weste stellt sich beim Schließen des Frontzipps automatisch auf den Umfang des Reiters ein.



BALLISTIC FLEX FIT SLIM

Größen: XXS - XL

Eigenschaften:

- * mehrschichtiger Cross FLEX Rückenprotektor aus adaptivem Dual-Density Foam, EN-geprüft 1621-2 – Level 2
- * Rückenprotektor & seitliche Schutzzone – mit durchgehender Perforation für maximale Atmungsaktivität
- * automatische Weitenregulierung
- * besonders leichte & flexible Ausführung
- * beste Schutzwerte
- * Frontzipf für einfaches An- und Ausziehen
- * ultimative Bewegungsfreiheit
- * verbesserte Ergonomie
- * Design made in Austria

- art. # 6447-212 unisex
- art. # 6458-207 unisex
- art. # 6459-229 unisex



BALLISTIC FLEX FIT REGULAR

Größen: XXS - XXL

Eigenschaften:

- * mehrschichtiger Cross FLEX Rückenprotektor aus adaptivem Dual-Density Foam, EN-geprüft 1621-2 – Level 2
- * Rückenprotektor & seitliche Schutzzone – mit durchgehender Perforation für maximale Atmungsaktivität
- * automatische Weitenregulierung
- * besonders leichte & flexible Ausführung
- * beste Schutzwerte
- * Frontzipf für einfaches An- und Ausziehen
- * ultimative Bewegungsfreiheit
- * verbesserte Ergonomie
- * Design made in Austria

art. # 6448-212 unisex



BALLISTIC LEVEL 2



EN 1621-2
LEVEL 2

CHAMPION BALLISTIC

40% MEHR SICHERHEIT – MIT LEVEL 2 ZERTIFIZIERT

Die nahezu lückenlosen und zusätzlich verstärkten seitlichen Schutzzonen runden unsere Ansprüche zur Schutzleistung einer leichten, schlanken und besonders angenehm tragbaren Schutzweste ab, die wir Kindern als Alternative zur Level 3 Sicherheitsweste bieten möchten.



NEU! 25% LEICHTER UND NOCH FLEXIBLER

automatische
Weitenregulierung
ohne Schutzverlust

CROSS 6.0 PROTEKTOR
der sicherste Protektor –
EN 1621-2 • Level 2



NEU! 25% LEICHTER UND NOCH FLEXIBLER

ZUSÄTZLICHER
RIPPENSCHUTZ
rundum bestens
geschützt



■ black/bordeaux



■ black/silver

BALLISTIC VEST CHAMPION WINTERSPORT | BIKE | REITSPORT

Größen: 116 - 152

Eigenschaften:

- ★ mehrschichtiger Cross 6.0 Rückenprotektor aus adaptivem Dual-Density Foam, EN-geprüft 1621-2 Level 2
- ★ Rückenprotektor & seitliche Schutzzone – mit durchgehender Perforation für maximale Atmungsaktivität
- ★ automatische Weitenregulierung
- ★ besonders leichte & flexible Ausführung
- ★ beste Schutzwerte
- ★ Frontzip für einfaches An- und Ausziehen
- ★ ultimative Bewegungsfreiheit
- ★ verbesserte Ergonomie
- ★ Design made in Austria

■ art. # 6449-212 unisex
■ art. # 6460-229 unisex



BALLISTIC LEVEL 1



EN 1621-2 - LEVEL 1

JUNIOR BALLISTIC

DER BESONDERS LEICHTE SCHUTZ FÜR DEN NACHWUCHSREITER

Die Weste bietet einen CE-geprüften Rückenprotector. Durch die Leichtbauweise und das schlanke Design bietet die Weste maximale Bewegungsfreiheit und super Komfort.



■ green



■ pink

ZUSÄTZLICHER RIPPENSCHUTZ
rundum bestens geschützt



ULTIMATIVE BEWEGUNGSFREIHEIT
für mehr Spaß am Pferd



BALLISTIC VEST JUNIOR WINTERSPORT | REITSPORT

Größen: 116 - 152

Eigenschaften:

- * mehrschichtiger Cross 6.0 Rückenprotector aus adaptivem Dual-Density Foam, EN-geprüft 1621-2
- * Rückenprotector & seitliche Schutzzone - mit durchgehender Perforation für maximale Atmungsaktivität
- * besonders leichte & flexible Ausführung
- * beste Schutzwerte
- * Frontzip für einfaches An- und Ausziehen
- * ultimative Bewegungsfreiheit
- * verbesserte Ergonomie
- * Design made in Austria

■ art. # 6321-209
■ art. # 6321-208



ISPO AWARD
GOLD WINNER
2017/2018

EN 1621-2 – LEVEL 2

CASUAL PROTECTION

HÖCHSTE SICHERHEIT BEI MAXIMALEM KOMFORT

Ein völlig neues Produktkonzept! Der Protektor ist direkt in die Reitbekleidung eingebaut. Damit wird eine Lage in der Funktionsbekleidung eliminiert und bringt dem Reiter nur Vorteile, die schon beim 1. Anziehen spürbar sind: weniger Gewicht, eine erhöhte Atmungsaktivität und verbesserte Bewegungsfreiheit.



HOODY
aus super weichem Fleece -
extra kuschelig



CROSS FLEX PROTEKTOR
der sicherste Protektor -
EN 1621-2



**KÄNGURU
TASCHEN**



FULL ZIP HOODY SHIRT WINTERSPORT | REITSPORT

Größen: Herren: XS - XXL
Damen: XXS - XL

Eigenschaften:

- ★ mehrschichtiger Cross FLEX-Rückenprotektor aus adaptivem Dual-Density Foam, EN-geprüft 1621-2
- ★ aus angenehm zu tragendem Fleece
- ★ 4-Way-Stretch Material
- ★ Kapuze mit Tunnelzug und Stopper
- ★ integrierter, innenliegender stufenlos verstellbarer Nierengurt
- ★ Frontzip

art. # 6353-207 Herren
art. # 6356-240 Damen

FULL ZIP SWEATER WINTERSPORT | REITSPORT

Größen: Herren: XS - XXL
Damen: XXS - XL

Eigenschaften:

- ★ mehrschichtiger Cross FLEX-Rückenprotektor aus adaptivem Dual-Density Foam, EN-geprüft 1621-2
- ★ aus angenehm zu tragendem Fleece
- ★ 4-Way-Stretch Material
- ★ integrierter, innenliegender stufenlos verstellbarer Nierengurt
- ★ Frontzip

art. # 6354-207 Herren art. # 6357-240 Damen
art. # 6354-202 Herren art. # 6357-209 Damen

EN 1621-2 – LEVEL 2

CASUAL PROTECTION

MIT INTELLIGENTER KÄLTESCHUTZFUNKTION

Die Weste in Hybridkonstruktion ist aus besonders leichten und innovativen Funktionsmaterialien gefertigt und bietet zuverlässigen Schutz vor Wind und Kälte.



VERDECKTE, SEITLICHE BRUSTTASCHE
mit Zipp

4-WAY STRETCH LIGHT SHELL MATERIAL
für angenehmen Tragekomfort

VERDECKTE, SEITLICHE EINGRIFFTASCHE
mit Zipp

ABNEHMBARE KAPUZE
voll anpassbar mit Tunnelzug und Gummikordel

INTEGRIERTER NIERENGURT
stufenlos verstellbar mit Klett und Flausch

BESTER KÄLTE- & WINDSCHUTZ
durch thermoisolierende und extra leichte Funktionsmaterialien

THERMOVEST WINTERSPORT | REITSPORT

Größen: Herren: S - XXL
Damen: XS - XL

Eigenschaften:

- * mehrschichtiger Cross 6.0-Rückenprotector aus adaptivem Dual-Density Foam, EN-geprüft 1621-2
- * innovativer Materialmix: ultraleichtes, Light Shell-Material und clevere, atmungsaktive Thermowattierung
- * abnehmbare Kapuze - sturmstabil
- * verdeckte Brusttasche mit Zipp & 2 verdeckte seitliche Eingriffstaschen mit Zipp

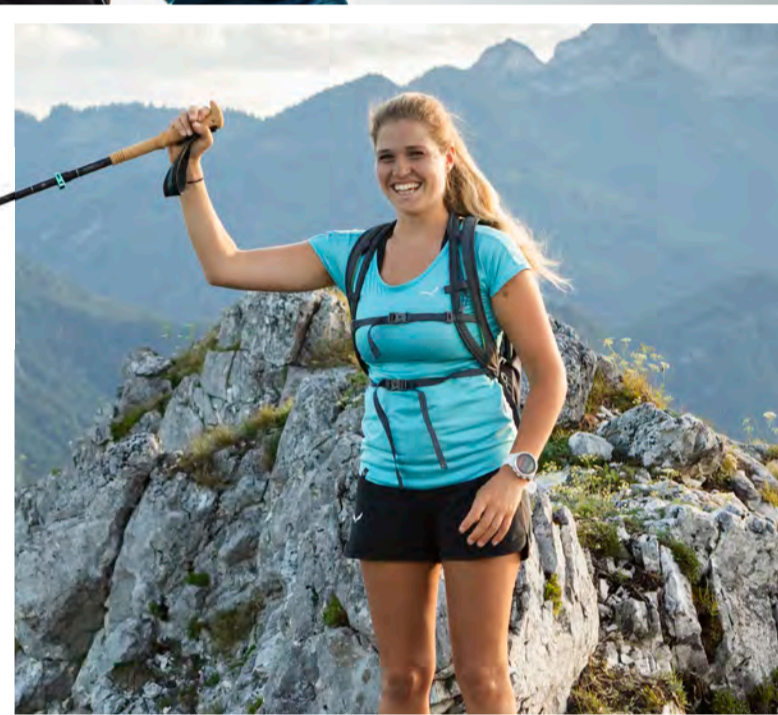
♂ art. # 6351-207 Herren
♀ art. # 6352-209 Damen



TREKKING

20% LEICHTER UND DER STÄRKSTE
KLEMMVERSCHLUSS AM MARKT

Wir sind die Pioniere bei Carbon Wanderstöcken und haben uns wie keine andere Marke dem Leichtbau verschrieben ohne dabei an Verlässlichkeit und Stabilität zu verlieren.



ABSOLUTE LEICHTIGKEIT

Während andere Hersteller Carbonrohre von der Stange kaufen, entwickeln und fertigen wir unsere Schäfte seit mehr als 25 Jahren selbst. Wenn wir ein neues Modell entwickeln so beginnt das bei uns mit der Entwicklung des richtigen Schafts. Somit können wir deutlich leichtere Stöcke fertigen ohne Kompromisse bei Robustheit und Stabilität einzugehen.



DER STÄRKSTE VERSCHLUSS AM MARKT

Wir sind die einzigen die einen Verschluss komplett aus Aluminium fertigen. Unser Powerlock 3.0 hat eine Haltekraft von bis zu 200 kg und ist zugleich weniger anfällig bei Temperaturschwankungen oder häufigen Verstellungen.



EINZIGARTIGES FXP FALTSYSTEM

Der erste und einzige selbstentfaltende Mechanismus bei faltstöcken. Eine solide Verbindung der einzelnen Segmente durch die einrastende mechanische Verbindung. Der stabilste faltstock – einfach und schnell in der Bedienung wie kein anderer.



OutDoor
by ISPO

Outstanding Outdoor
Gold Winner 2019
an ISPO Award

FXP CARBON

BERGSPORT WAR NIE EINFACHER!

Die Bedienung ist so einfach, wie sie nur sein kann. Der Stock wird von einem Klettband-Gurt gehalten und sobald man diesen löst, entfaltet er sich komplett von selbst. Das ist nicht nur einfach, sondern unglaublich schnell und spart Zeit.

CARBON .FXP TEAM VARIO GREEN

Abmessungen: Packmaß: 41 cm
115 - 135 cm

Gewicht: 216g

Eigenschaften:

- * Trail Pro 245 Kork Griff
- * Trail Click-In Schlaufe 2.1
- * 4-teilig:
- Carbon Ultralight, Ø 18/16 mm
- * Powerlock 3.0 Verschluss
- * FXP Faltmechanismus
- * Trailstick Carbid Spitze

OutDoor by ISPO
art. # 194 23 66-48

CARBON .FXP TEAM VARIO PINK

Abmessungen: Packmaß: 38 cm
105 - 125 cm

Gewicht: 204g

Eigenschaften:

- * Trail Pro 245 Kork Griff
- * Trail Click-In Schlaufe 2.1
- * 4-teilig:
- Carbon Ultralight, Ø 18/16 mm
- * Powerlock 3.0 Verschluss
- * FXP Faltmechanismus
- * Trailstick Carbid Spitze

OutDoor by ISPO
art. # 194 23 67-14

CARBON .FXP TEAM GREEN FOLDABLE

Abmessungen: 105/115/125/135 cm

Gewicht: 209g (115 cm)

Eigenschaften:

- * Trail Pro 245 Kork Griff
- * Trail Click-In Schlaufe 2.1
- * 3-teilig:
- Carbon Ultralight, Ø 16 mm
- * FXP Faltmechanismus
- * Trailstick Carbid Spitze

OutDoor by ISPO
art. # 194 23 59-48

CARBON .FXP TEAM PINK FOLDABLE

Abmessungen: 105/115/125/135 cm

Gewicht: 209g (115 cm)

Eigenschaften:

- * Trail Pro 245 Kork Griff
- * Trail Click-In Schlaufe 2.1
- * 3-teilig:
- Carbon Ultralight, Ø 16 mm
- * FXP Faltmechanismus
- * Trailstick Carbid Spitze

OutDoor by ISPO
art. # 194 23 60-14





CARBON FXP.4 SUMMIT VARIO

Abmessungen: Packmaß: 41 cm
verstellbar von 115 - 135 cm

Gewicht: 249g

Eigenschaften:

- * Trek Pro Kork 245 Griff
- * AIR Padded Schlaufe
- * 4-teilig:
Carbon, Ø 18/16mm
- * Powerlock 3.0 Verschluss
- * FXP Faltmechanismus
- * FXP UL VARIO Teller
- * Wolfram/Carbid Flexspitze

Outdoor
by SPO

art. # 194 23 63-10



CARBON FXP.4 SUMMIT VARIO COMPACT

Abmessungen: Packmaß: 38 cm
verstellbar von 105 - 125 cm

Gewicht: 238g

Eigenschaften:

- * Trek Pro Kork 245 Griff
- * AIR Padded Schlaufe
- * 4-teilig:
Carbon, Ø 18/16mm
- * Powerlock 3.0 Verschluss
- * FXP Faltmechanismus
- * FXP UL VARIO Teller
- * Wolfram/Carbid Flexspitze

Outdoor
by SPO

art. # 194 23 64-10



CARBON FXP.4 APPROACH VARIO

Abmessungen: Packmaß: 41 cm
verstellbar von 115 - 135 cm

Gewicht: 260g

Eigenschaften:

- * Trek Pro Foam 245 Griff
- * Comfort Padded Schlaufe
- * 4-teilig:
Alu 7075-T6, Ø 18mm
Carbon, Ø 16mm
- * Powerlock 3.0 Verschluss
- * FXP Faltmechanismus
- * FXP UL VARIO Teller
- * Wolfram/Carbid Flexspitze

Outdoor
by SPO

art. # 194 23 56-10



CARBON FXP.4 APPROACH VARIO COMPACT

Abmessungen: Packmaß: 38 cm
verstellbar von 105 - 125 cm

Gewicht: 243g

Eigenschaften:

- * Trek Pro Foam 245 Griff
- * Comfort Padded Schlaufe
- * 4-teilig:
Alu 7075-T6, Ø 18mm
Carbon, Ø 16mm
- * Powerlock 3.0 Verschluss
- * FXP Faltmechanismus
- * FXP UL VARIO Teller
- * Wolfram/Carbid Flexspitze

Outdoor
by SPO

art. # 194 23 57-10



3 YEAR SERVICE
NO QUESTIONS ASKED

57 cm

**CALIMA
CARBON CLOUD**

Abmessungen: Packmaß: 57 cm
verstellbar von 90 - 120 cm

Gewicht: 181 g

Eigenschaften:

- * Trek Pro Foam 280 Kork Griff
- * AIR Padded Schlaufe
- * 3-teilig:
Oberteil: Carbon Cloud, Ø 18 mm
Mittelteil: Carbon Cloud, Ø 16 mm
Unterteil: Carbon Cloud, Ø 14 mm
- * Powerlock 3.0 Verstellsystem
- * Mini UL Vario Teller
- * Wolfram/Carbid Flexspitze

ISPO Award 2022 Winner

CHALLENGE MERCE Favorite 2022

COUNTRYFILE favourite

art. # 175 23 58-10

3 YEAR SERVICE
NO QUESTIONS ASKED

57 cm

**BOREA
CARBON PRO**

Abmessungen: Packmaß: 57 cm
verstellbar von 90 - 120 cm

Gewicht: 216 g

Eigenschaften:

- * Trek Pro Foam 280 Kork Griff
- * AIR Padded Schlaufe
- * 3-teilig:
Oberteil: Carbon, Ø 18 mm
Mittelteil: Carbon, Ø 16 mm
Unterteil: Titanal. HF, Ø 14 mm
- * Powerlock 3.0 Verstellsystem
- * Mini UL Vario Teller
- * Wolfram/Carbid Flexspitze

POWERLOCK 3.0
hochfestes, eloxiertes Aluminium für maximale Haltekraft

art. # 175 23 59-10

3 YEAR SERVICE
NO QUESTIONS ASKED

57 cm

**TRAMONTANA
TI**

Abmessungen: Packmaß: 57 cm
verstellbar von 90 - 120 cm

Gewicht: 221 g

Eigenschaften:

- * Trek Pro 280 Foam Griff
- * Comfort Padded Schlaufe
- * 3-teilig:
Oberteil: Alu 7075-T6, Ø 18 mm
Mittelteil: Alu 7075-T6, Ø 16 mm
Unterteil: Alu 7075-T6, Ø 14 mm
- * Powerlock 3.0 Verstellsystem
- * Mini UL Vario Teller
- * Wolfram/Carbid Flexspitze

art. # 174 23 56-10

CARBON C3 CLOUD



Die leichtesten Stöcke am Markt!





CARBON .C3 PRO

Abmessungen: Packmaß: 67 cm
verstellbar von 105 - 140 cm

Gewicht: 219g

Eigenschaften:

- * Trek Pro 280 Foam Griff
- * Comfort Padded Schlaufe
- * 3-teilig:
- Oberteil: Carbon, Ø 18 mm
- Mittelteil: Carbon, Ø 16 mm
- Unterteil: Titanal.HF, Ø 14 mm
- * Powerlock 3.0 Verstellsystem
- * Mini UL Vario Teller
- * Wolfram/Carbid Flexspitze

art. # 175 23 60-10



CARBON .C3 PRO COMPACT

Abmessungen: Packmaß: 57 cm
verstellbar von 90 - 120 cm

Gewicht: 199 g

Eigenschaften:

- * Trek Pro 280 Foam Griff
- * Comfort Padded Schlaufe
- * 3-teilig:
- Oberteil: Carbon, Ø 18 mm
- Mittelteil: Carbon, Ø 16 mm
- Unterteil: Titanal.HF, Ø 14 mm
- * Powerlock 3.0 Verstellsystem
- * Mini UL Vario Teller
- * Wolfram/Carbid Flexspitze

art. # 175 23 61-10



CARBON COMPOSITE .C3

Abmessungen: Packmaß: 67 cm
verstellbar von 105 - 140 cm

Gewicht: 212 g

Eigenschaften:

- * Trek Pro 150 Foam Griff
- * Comfort Padded Schlaufe
- * 3-teilig:
- Oberteil: Carbon, Ø 18 mm
- Mittelteil: Carbon, Ø 16 mm
- Unterteil: Titanal.HF, Ø 14 mm
- * Powerlock 3.0 Verstellsystem
- * Mini UL Vario Teller
- * Wolfram/Carbid Flexspitze

art. # 175 23 70-10



CARBON COMPOSITE .C3 COMPACT

Abmessungen: Packmaß: 57 cm
verstellbar von 90 - 120 cm

Gewicht: 193 g

Eigenschaften:

- * Trek Pro 150 Foam Griff
- * Comfort Padded Schlaufe
- * 3-teilig:
- Oberteil: Carbon, Ø 18 mm
- Mittelteil: Carbon, Ø 16 mm
- Unterteil: Titanal.HF, Ø 14 mm
- * Powerlock 3.0 Verstellsystem
- * Mini UL Vario Teller
- * Wolfram/Carbid Flexspitze

art. # 175 23 71-10

TITANAL EXPLORER



3 YEAR SERVICE
NO QUESTIONS ASKED

VERLÄNGERTE GRIFFZONE

65 cm

EXPLORER CONTOUR CORK

Abmessungen: Packmaß: 65 cm
verstellbar von 105 - 140 cm

Gewicht: 242 g

Eigenschaften:

- * Trek Pro Foam 280 Kork Griff
- * Comfort Padded Schlaufe
- * Alu 7075-T6, 3-teilig Ø 18/16/14 mm
- * Powerlock 3.0 Verstellsystem
- * Mini UL Vario Teller
- * Wolfram/Carbid Flexspitze

TIPPREIS KOMMERZIEL
LAND BERGE 100 Preis-Tipp

art. # 174 23 18-10

3 YEAR SERVICE
NO QUESTIONS ASKED

VERLÄNGERTE GRIFFZONE

57 cm

EXPLORER COMPACT CORK

Abmessungen: Packmaß: 57 cm
verstellbar von 90 - 120 cm

Gewicht: 228 g

Eigenschaften:

- * Trek Pro Foam 280 Kork Griff
- * Comfort Padded Schlaufe
- * Alu 7075-T6, 3-teilig Ø 18/16/14 mm
- * Powerlock 3.0 Verstellsystem
- * Mini UL Vario Teller
- * Wolfram/Carbid Flexspitze

TIPPREIS KOMMERZIEL
LAND BERGE 100 Preis-Tipp

art. # 174 23 16-10

3 YEAR SERVICE
NO QUESTIONS ASKED

VERLÄNGERTE GRIFFZONE

65 cm

EXPLORER CONTOUR POWERLOCK

Abmessungen: Packmaß: 65 cm
verstellbar von 105 - 140 cm

Gewicht: 237 g

Eigenschaften:

- * Trek Pro Foam 280 Griff
- * Comfort Padded Schlaufe
- * Alu 7075-T6, 3-teilig Ø 18/16/14 mm
- * Powerlock 3.0 Verstellsystem
- * Mini UL Vario Teller
- * Wolfram/Carbid Flexspitze

TIPPREIS KOMMERZIEL
LAND BERGE 100 Preis-Tipp

art. # 174 23 14-10

3 YEAR SERVICE
NO QUESTIONS ASKED

VERLÄNGERTE GRIFFZONE

57 cm

EXPLORER COMPACT POWERLOCK

Abmessungen: Packmaß: 57 cm
verstellbar von 90 - 120 cm

Gewicht: 224 g

Eigenschaften:

- * Trek Pro Foam 280 Griff
- * Comfort Padded Schlaufe
- * Alu 7075-T6, 3-teilig Ø 18/16/14 mm
- * Powerlock 3.0 Verstellsystem
- * Mini UL Vario Teller
- * Wolfram/Carbid Flexspitze

TIPPREIS KOMMERZIEL
LAND BERGE 100 Preis-Tipp

art. # 174 23 15-10



THOMAS DRESSEN
SKIRENNLÄUFER – DEUTSCHLAND
WELTCUPSIEGER

TREKKING ALUMINIUM





3 YEAR SERVICE

**SHOCKMASTER
CORK POWERLOCK**

Abmessungen: Packmaß: 68 cm
verstellbar von 105 - 140 cm

Gewicht: 298g

Eigenschaften:

- * Tour 170 Kork 1K Griff
- * gepolsterte Trekking Schlaufe
- * Alu 7075-T6, 3-teilig Ø 18/16/14 mm
- * Powerlock 3.0 Verstellsystem
- * Mini UL Vario Teller
- * Antishock Spitze

art. # 174 23 22-10



3 YEAR SERVICE

**SHOCKMASTER CORK
POWERLOCK COMPACT**

Abmessungen: Packmaß: 63 cm
verstellbar von 90 - 120 cm

Gewicht: 277g

Eigenschaften:

- * Tour 170 Kork 1K Griff
- * gepolsterte Trekking Schlaufe
- * Alu 7075-T6, 3-teilig Ø 18/16/14 mm
- * Powerlock 3.0 Verstellsystem
- * Mini UL Vario Teller
- * Antishock Spitze

art. # 174 23 23-10



3 YEAR SERVICE

**RIDGEHIKER
CORK POWERLOCK**

Abmessungen: Packmaß: 64 cm
verstellbar von 105 - 140 cm

Gewicht: 275g

Eigenschaften:

- * Tour 170 Kork 1K Griff
- * gepolsterte Trekking Schlaufe
- * Alu 7075-T6, 3-teilig Ø 18/16/14 mm
- * Powerlock 3.0 Verstellsystem
- * Mini UL Vario Teller
- * Wolfram/Carbid Flexspitze

art. # 174 23 24-10



3 YEAR SERVICE

**RIDGEHIKER CORK
POWERLOCK COMPACT**

Abmessungen: Packmaß: 57 cm
verstellbar von 90 - 120 cm

Gewicht: 259g

Eigenschaften:

- * Tour 170 Kork 1K Griff
- * gepolsterte Trekking Schlaufe
- * Alu 7075-T6, 3-teilig Ø 18/16/14 mm
- * Powerlock 3.0 Verstellsystem
- * Mini UL Vario Teller
- * Wolfram/Carbid Flexspitze

art. # 174 23 33-10

CORK GRIP
für ein angenehmes Griffgefühl

ANTISHOCK TIP
hochwertige Springstahlfeder dämpft Vibrationen

POWERLOCK 3.0
hochfestes, eloxiertes Aluminium für maximale Haltekraft

TREKKING ALUMINIUM



3 YEAR SERVICE
NO QUESTIONS ASKED

64 cm

**TREKMASTER
POWERLOCK**

Abmessungen: Packmaß: 64 cm
verstellbar von 105 - 140 cm

Gewicht: 251 g

Eigenschaften:

- * EVA Foam Griff
- * breite Systemschlaufe
- * Alu 7075-T6, 3-teilig Ø 18/16/14 mm
- * Powerlock 3.0 Verstellsystem
- * Mini UL Vario Teller
- * Wolfram/Carbid Flexspitze

art. # 174 23 31-10

3 YEAR SERVICE
NO QUESTIONS ASKED

57 cm
7cm kleineres
Packmaß

**TREKMASTER
POWERLOCK COMPACT**

Abmessungen: Packmaß: 57 cm
verstellbar von 90 - 120 cm

Gewicht: 231 g

Eigenschaften:

- * EVA Foam Griff
- * breite Systemschlaufe
- * Alu 7075-T6, 3-teilig Ø 18/16/14 mm
- * Powerlock 3.0 Verstellsystem
- * Mini UL Vario Teller
- * Wolfram/Carbid Flexspitze

art. # 174 23 32-10

3 YEAR SERVICE
NO QUESTIONS ASKED

66 cm

HIGHLANDER CORK

Abmessungen: Packmaß: 66 cm
verstellbar von 105 - 140 cm

Gewicht: 254 g

Eigenschaften:

- * Tour 170 Kork 1K Griff
- * breite Systemschlaufe
- * Alu 7075-T6, 3-teilig Ø 18/16/14 mm
- * Twist Lock Verstellsystem
- * Mini UL Vario Teller
- * Wolfram/Carbid Flexspitze

art. # 174 23 28-10

3 YEAR SERVICE
NO QUESTIONS ASKED

65 cm

WILD RAMBLER

Abmessungen: Packmaß: 65 cm
verstellbar von 105 - 140 cm

Gewicht: 240 g

Eigenschaften:

- * Tour 170 PE 1K Griff
- * Systemschlaufe
- * Alu 7075-T6, 3-teilig Ø 18/16/14 mm
- * Twist Lock Verstellsystem
- * Mini UL Vario Teller
- * Kronenspitze

art. # 174 23 30-10



3 YEAR SERVICE
NO QUESTIONS ASKED

74 cm

POWERLOCK 3.0
hochfestes, eloxiertes Aluminium für maximale Haltekraft

PEAK HUNTER JUNIOR POWERLOCK

Abmessungen: Packmaß: 74 cm
verstellbar von 90 - 125 cm

Gewicht: 218 g

Eigenschaften:

- * Tour Kork Griff
- * Systemschlaufe
- * Alu 7075-T6, 2-teilig Ø 16/14 mm
- * Powerlock 3.0 Verstellsystem
- * Mini UL Vario Teller
- * Flex Kronenspitze

art. # 164 23 13-10

3 YEAR SERVICE
NO QUESTIONS ASKED

65 cm

TWISTLOCK
hochqualitativer Drehverschluss aus Glasfaser-verstärktem Kunststoff

TRAILBLAZER KIDS

Abmessungen: Packmaß: 65 cm
verstellbar von 80 - 105 cm

Gewicht: 175 g

Eigenschaften:

- * Kids Tour Kork Griff
- * Standardschlaufe
- * Oberteil: Alu 7075-T6, Ø 16 mm
- * Unterteil: Alu 5083, Ø 14 mm
- * Twist Lock Verstellsystem
- * Mini UL Vario Teller
- * Kronenspitze

art. # 164 23 14-10



CAMERA MOUNT SYSTEM

Einfach den Kopf mittels Schraubgewinde abschrauben und die Kamera montieren.



3 YEAR SERVICE



45cm

TRAVEL & WADING STAFF .FXP VARIO

Abmessungen: Packmaß: 45 cm
verstellbar von 115 - 135 cm

Gewicht: 265 g

Eigenschaften:

- * Full Foam Traveller Griff 245 mit Kamera-Stativ-System
- * Ergo Strap
- * 4-teilig:
- Carbon Composite, Ø 18/16 mm
- * Powerlock 3.0 Verschluss
- * FXP Fallmechanismus
- * Wolfram/Carbid Flexspitze

art. # 196 23 05-10

CAMERA MOUNT SYSTEM

Einfach den Kopf mittels Schraubgewinde abschrauben und die Kamera montieren.



3 YEAR SERVICE



36cm

CARBON .FXP WALKING STAFF

Abmessungen: Packmaß: 36 cm (95cm)
85 - 105 cm
(in 10cm Schritten)

Gewicht: 248 g

Eigenschaften:

- * Kork Spazier Griff
- * gepolsterte Walker Schlaufe
- * 3-teilig:
- Carbon Composite, Ø 16 mm
- * FXP Fallmechanismus
- * Trailstick Carbid Spitze

art. # 196 23 04-10

CAMERA STAFF



72cm

Abmessungen: Packmaß: 72 cm
verstellbar von 115 - 150 cm

Gewicht: 277 g


Eigenschaften:

- * Full Foam Traveller Griff 380 mit Kamera-Stativ-System
- * Ergo Strap
- * Alu 7075-T6, 3-teilig Ø 18/16/14 mm
- * Powerlock 3.0 Verstellsystem
- * Regular UL Vario Teller
- * Wolfram/Carbid Flexspitze

art. # 176 23 00-10

WALKING SINGLE STAFF





**HAUCHDÜNNES
BAMBUSFURNIER
auf Carbonrohr**


**WALKER CARBON
BAMBOO**

Längen: 85/95/105 cm
Gewicht: 183 g

Eigenschaften:

- * Walker Komfort Kork Griff
- * gepolsterte Walker Schlaufe
- * Carbon Ø 16 mm
- * mit Bamboo veredelt
- * Mini UL Vario Teller
- * Wolfram/Carbid Flexspitze

art. # 148 22 23-10



3 YEAR SERVICE

61 cm

**WALKER
POWERLOCK**


Abmessungen: Packmaß: 61 cm
verstellbar von 85 - 100 cm

Gewicht: 239 g

Eigenschaften:

- * Walker Komfort Kork Griff
- * gepolsterte Walker Schlaufe
- * Alu 7075-T6,
2-teilig Ø 16/14 mm
- * Powerlock 3.0 Verstellsystem
- * Mini UL Vario Teller
- * Wolfram/Carbid Flexspitze

art. # 186 23 02-10



3 YEAR SERVICE

46 cm
15cm kleineres
Packmaß

**WALKER
POWERLOCK COMPACT**

Abmessungen: Packmaß: 46 cm
verstellbar von 75 - 100 cm

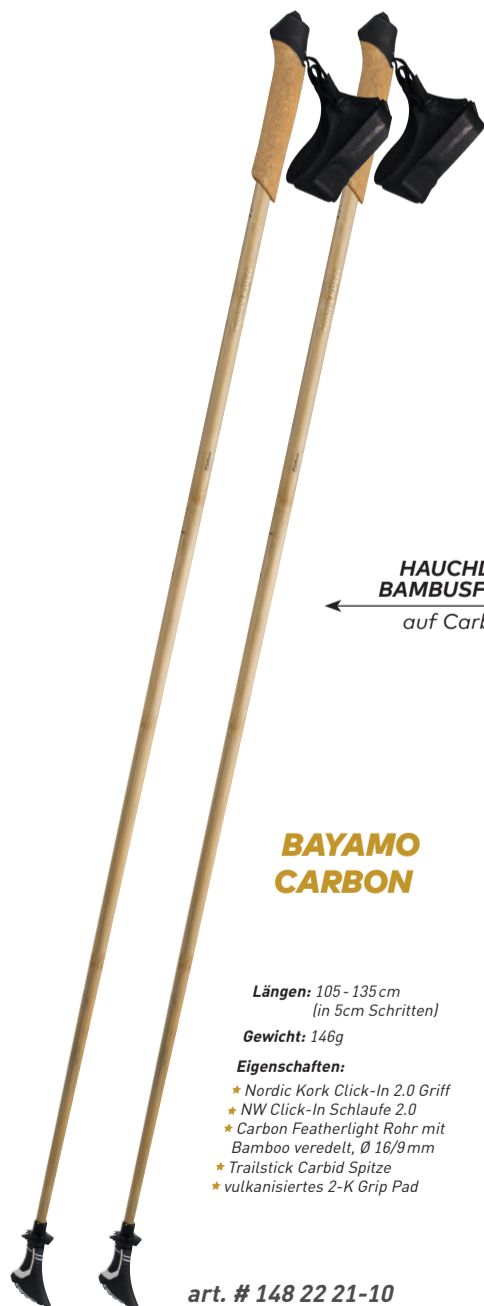
Gewicht: 261 g

Eigenschaften:

- * Walker Komfort Kork Griff
- * gepolsterte Walker Schlaufe
- * Alu 7075-T6,
3-teilig Ø 18/16/14 mm
- * Powerlock 3.0 Verstellsystem
- * Mini UL Vario Teller
- * Wolfram/Carbid Flexspitze

art. # 176 23 74-10

NORDIC WALKING CARBON



BAYAMO CARBON

Längen: 105 - 135 cm
(in 5cm Schritten)

Gewicht: 146g

Eigenschaften:

- * Nordic Kork Click-In 2.0 Griff
- * NW Click-In Schlaufe 2.0
- * Carbon Featherlight Rohr mit Bambus veredelt, Ø 16/9mm
- * Trailstick Carbid Spitze
- * vulkanisiertes 2-K Grip Pad

art. # 148 22 21-10



LEVANTE CARBON

Längen: 105 - 135 cm
(in 5cm Schritten)

Gewicht: 132g

Eigenschaften:

- * Nordic Kork Click-In 2.0 Griff
- * NW Click-In Schlaufe 2.0
- * Carbon Featherlight Rohr, Ø 16/9mm
- * Trailstick Carbid Spitze
- * vulkanisiertes 2-K Grip Pad

■ art. # 148 23 39-10 pure
□ art. # 148 23 39-01 pearl

← NEUES CLICK-IN SYSTEM
viel leichter zu bedienen und
schließt mit einem einfachen
Click



PONIENTE CARBON

Längen: 105 - 135 cm
(in 5cm Schritten)

Gewicht: 172g

Eigenschaften:

- * NW EVA UL Click-In Griff
- * NW Click-In Schlaufe 2.0
- * Carbon Composite, Ø 16/9mm
- * Trailstick Carbid Spitze
- * vulkanisiertes 2-K Grip Pad

■ art. # 148 23 34-10 pure
□ art. # 148 23 34-01 pearl

NW PADS art. # 1029-925



art. # 1028-925

NORDIC WALKING VARIO



3 YEAR SERVICE

41cm

TRAVELLER.FXP FOLDABLE

Abmessungen: Packmaß: 41cm (115cm)
105 - 135cm
(in 10cm Schritten)

Gewicht: 111g

Eigenschaften:

- * Nordic EVA UL Click-In Griff
- * NW Click-In 2.0 Schlaufe
- * 3-teilig: Carbon Composite, Ø 16/9mm
- * FXP Faltmechanismus
- * Trailstick Carbid Spitze
- * vulkanisiertes 2-K Grip Pad

Outdoor
by SPÖ
Outstanding Outdoor
Equipment

art. # 194 23 58-10



3 YEAR SERVICE

98cm

POWERLOCK 3.0
hochfestes, eloxiertes Aluminium für maximale Haltekraft

BAYAMO CARBON VARIO

Abmessungen: Packmaß: 98cm
verstellbar von 105 - 125cm

Gewicht: 177g

Eigenschaften:

- * Nordic Kork Click-In 2.0 Griff
- * NW Click-In 2.0 Schlaufe
- * Carbon, 2-teilig, Ø 16/14mm
- * Powerlock 3.0 Verstellmechanismus
- * Trailstick Carbid Spitze
- * vulkanisiertes 2-K Grip Pad

art. # 175 22 16-10



3 YEAR SERVICE

98cm

PONIENTE CARBON VARIO

Abmessungen: Packmaß: 98cm
verstellbar von 105 - 125cm

Gewicht: 177g

Eigenschaften:

- * Nordic EVA UL Click-In Griff
- * NW Click-In 2.0 Schlaufe
- * Carbon, 2-teilig, Ø 16/14mm
- * Powerlock 3.0 Verstellmechanismus
- * Trailstick Carbid Spitze
- * vulkanisiertes 2-K Grip Pad

art. # 175 23 62-10

NW PADS



art. # 1028-925




3 YEAR SERVICE

98cm

SARMA POWERLOCK

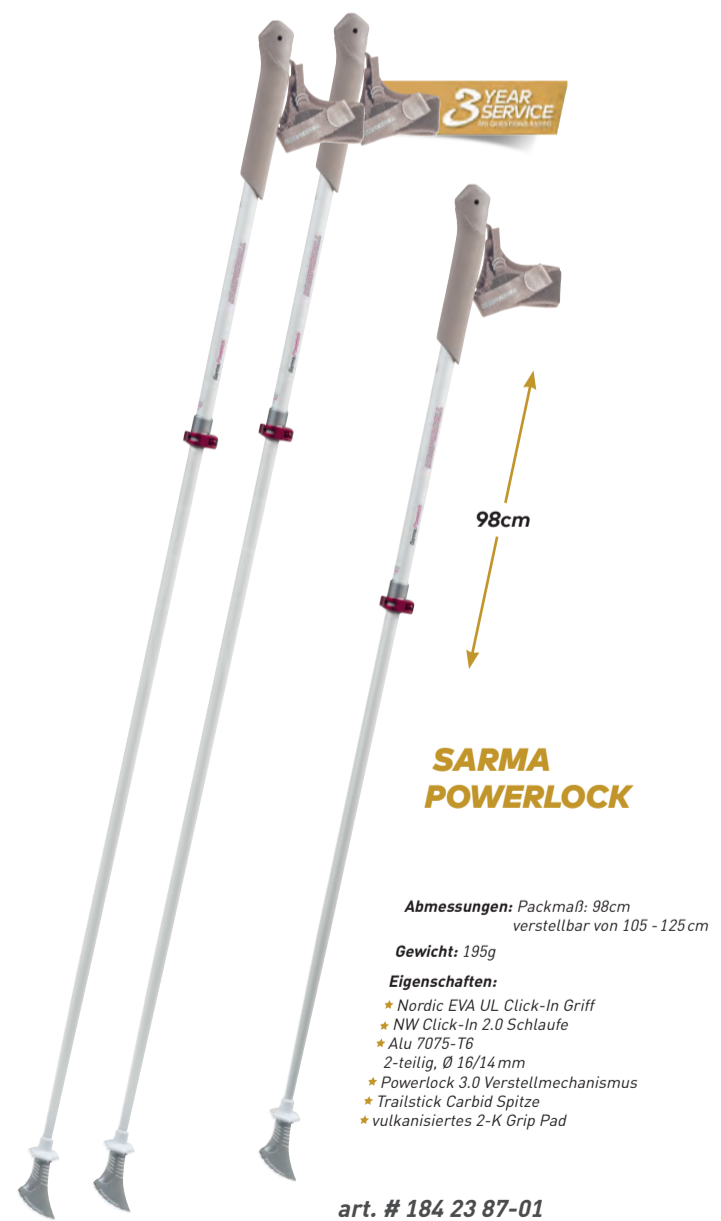
Abmessungen: Packmaß: 98cm
verstellbar von 105 - 125cm

Gewicht: 195g

Eigenschaften:

- * Nordic EVA UL Click-In Griff
- * NW Click-In 2.0 Schlaufe
- * Alu 7075-T6, 2-teilig, Ø 16/14mm
- * Powerlock 3.0 Verstellmechanismus
- * Trailstick Carbid Spitze
- * vulkanisiertes 2-K Grip Pad

art. # 184 23 87-10



3 YEAR SERVICE

98cm

SARMA POWERLOCK

Abmessungen: Packmaß: 98cm
verstellbar von 105 - 125cm

Gewicht: 195g

Eigenschaften:

- * Nordic EVA UL Click-In Griff
- * NW Click-In 2.0 Schlaufe
- * Alu 7075-T6, 2-teilig, Ø 16/14mm
- * Powerlock 3.0 Verstellmechanismus
- * Trailstick Carbid Spitze
- * vulkanisiertes 2-K Grip Pad

art. # 184 23 87-01

NW PADS



art. # 1029-925



art. # 1028-925



ERSATZTEILE SIND AUCH IN SB-VERPACKUNGEN ERHÄLTlich!



VARIO SOMMERTELLER
art. # 9356-925



RACE TELLER
art. # 9352-925



RACE TELLER EXTRA KLEIN
art. # 9379-925



VARIO WINTERTELLER
art. # 9364-925



VARIO WINTERTELLER EXTRA GROSS
art. # 9912-925



VARIO TIEF-SCHNEETELLER
art. # 9908-925



TRAILSTICK TELLER
art. # 1022-925



SPITZENSCHÖNER
Ø 8mm: art. # 192-925
Ø 12mm: art. # 190-925



SPITZENSCHUTZ
Ø 8mm: art. # 162-925
Ø 12mm: art. # 161-925



NORDIC WALKING PADS
black/silver: art. # 1007-203
grey/silver: art. # 1007-01



NORDIC WALKING PADS
black: art. # 1028-925
light grey: art. # 1029-925

DIE NEUE GENERATION TELLER, SCHLAUFEN UND SB-VERPACKUNGEN!



LARGE UL EISFLANKEN TELLER
art. # 9950-925



REGULAR UL EISFLANKEN TELLER
art. # 9949-925



REGULAR UL EISFLANKEN FXP TELLER
art. # 9952-925



MINI UL TELLER
art. # 9942-925



REGULAR UL TELLER
art. # 9948-925



MINI UL VARIO TELLER
art. # 9943-925



REGULAR UL VARIO TELLER
art. # 9944-925



LARGE UL VARIO TELLER
art. # 9951-925



REGULAR UL VARIO FXP TELLER
art. # 9953-925



ERGO SCHLAUFE
schwarz art. # 7026-925



NORDIC SPEED CLICK IN 2.0 SCHLAUFE
Größen: S - XL
art. # 7017-925



NORDIC WALKING CLICK IN 2.0 SCHLAUFE
Größen: XS - L
art. # 7019-925



NORDIC WALKING CLICK IN 2.0 SCHLAUFE
Größen: XS - XL
art. # 7014-925



TRAIL CLICK IN 2.1 SCHLAUFE
Größen: XS - XL
art. # 7018-925

TELLER FÜR VARIO TELLERWECHSEL-SYSTEM



**VARIO
SOMMERTELLER**
Ø 6cm: art. # 9356



**VARIO
WINTERTELLER**
Ø 8,5cm: art. # 9364



**VARIO
WINTERTELLER
EXTRA GROSS**
Ø 10cm: art. # 9912



**VARIO
TIEFSCHNEETELLER**
Ø 13,5cm: art. # 9908



**MINI UL
VARIO TELLER**
Ø 5cm: art. # 9943



**REGULAR UL
VARIO TELLER**
Ø 7cm: art. # 9944



**REGULAR UL
VARIO FXP TELLER**
Ø 7cm: art. # 9953



**LARGE UL
VARIO TELLER**
Ø 10,5cm: art. # 9951

TELLER FÜR STANDARD SPITZEN & -NIPPEL



RENNTELLER
Ø 6cm: art. # 9352



**RENNTELLER
EXTRA KLEIN**
Ø 5cm: art. # 9379



ABFAHRSTELLER
art. # 9383



**MINI UL
TELLER**
Ø 5cm: art. # 9942



**REGULAR UL
TELLER**
Ø 7cm: art. # 9948

TELLER FÜR EISFLANKEN-SYSTEM



EISFLANKENSYSTEM
die geniale bewegliche Teller-
konstruktion kombiniert mit
der Eisflankenspitze!



**GEGENRING
EISFLANKENSYSTEM**
art. # 147



**REGULAR UL
EISFLANKEN TELLER**
Ø 7cm: art. # 9949



**REGULAR UL
EISFLANKEN FXP TELLER**
Ø 7cm: art. # 9952



**LARGE UL
EISFLANKEN TELLER**
Ø 10,5cm: art. # 9950



**XC SPEED
TELLER**
art. # 9384

SCHLAUFEN



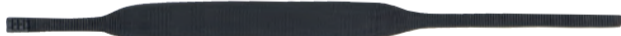
ALPIN RACE SCHLAUFE
art. # 7304



GEPOLSTERTE KOMFORTSCHLAUFE
art. # 7342



SYSTEMSCHLAUFE
art. # 7307



**SYSTEMSCHLAUFE
EXTRA BREIT**
art. # 7308



LEDERSCHLAUFE
Logo geprägt: art. # 7313-2K



JUNIORSCHLAUFE
art. # 7303



STANDARDSCHLAUFE
art. # 7301



WALKER GEPOLSTERTE SCHLAUFE
art. # 7305

POWDER / POWDER PADDED SCHLAUFE

Powder: art. # 7350
Powder Padded: art. # 7023



CLICK-IN 2.1 ERGO SCHLAUFE

art. # 7026-2K-40



Neues Schlaufensystem

COMFORT / COMFORT PADDED STRAP

Comfort: art. # 7021
Comfort Padded: art. # 7022



NORDIC & NORDIC WALKING SCHLAUFEN



**NORDIC SPEED
CLICK-IN 2.0 SCHLAUFE**
erhältlich in folgenden Größen:
S - M - L
art. # 7017



**NORDIC WALKING
CLICK-IN 2.0 SCHLAUFE**
erhältlich in folgenden Größen:
XS - S - M - L
art. # 7014



**TRAIL CLICK-IN 2.1
SCHLAUFE**
erhältlich in folgenden Größen:
XS - S - M - L
art. # 7018



**GEPOLSTERTE NORDIC
KOMFORTSCHLAUFE**
art. # 7310



**NORDIC CLASSIC
SCHLAUFE**
art. # 7331

FLEXSPITZEN FÜR VARIO TELLERWECHSEL-SYSTEM



**EISFLANKEN
WOLFRAM/CARBID
SPITZE**
Ø 9mm, Normalversion:
art. # 145



**VARIO WOLFRAM/
CARBID FLEXSPITZE**
Ø 9mm: art. # 178
für POWERLOCK:
Ø 9mm: art. # 99



**VARIO WOLFRAM/
CARBID FLEXSPITZE
SHORT**
Ø 9mm: art. # 193
für POWERLOCK:
Ø 9mm: art. # 174



**NORDIC WOLFRAM/
CARBID SPITZE**
Ø 9mm: art. # 1015



VARIO NIPPEL
art. # 108

FLEXSPITZEN FÜR STANDARDTELLER



**WOLFRAM/CARBID
FLEXSPITZE
SHORT**
Ø 9mm: art. # 160



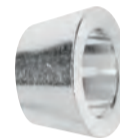
**FLEX
KRONENSPITZE
SHORT**
Ø 9mm: art. # 96



**TELLER
BEFESTIGUNGS-
NIPPEL**
art. # 101



SPRENGRING
art. # 100



ALU NIPPEL
art. # 106

TRAIL, NORDIC WALKING & NORDIC XC



TRAILSTICK SPITZE
mit Wolfram/Carbid Hohlspitze:
Ø 9mm: art. # 1022



SPITZENSCHONER
Ø 8mm: art. # 192
Ø 12mm: art. # 190



**NORDIC WALKING
CLASSIC COLOR PAD**
Ø 12mm schwarz: art. # 1007-203



**NORDIC/BC
TOURING TELLER**
mit Stahlspitze:
art. # 9375



**NORDIC TREK
ULTRALIGHT TELLER**
mit Lochteller und
Wolfram/Carbid Spitze:
Ø 9mm: art. # 9941



**NORDIC TRAIL
ULTRALIGHT TELLER**
mit Wolfram/Carbid Spitze:
Ø 9mm: art. # 9938



**XC
TELLER**
mit Stahlspitze:
art. # 9361

VERSTELLMECHANISMEN



POWERLOCK 3.0
18/16mm: art. # 1291
16/14mm: art. # 1292



POWERLOCK 2.1
18/16mm: art. # 1280
16/14mm: art. # 1282



**ROHRABSCHLUSS-
HÜLSE**
Ø 16mm: art. # 1302
Ø 18mm: art. # 1301



KONUS
Ø 14mm: art. # 1209
Ø 16mm: art. # 1207



SPREIZTEIL
Ø 14mm: art. # 1210
Ø 16mm: art. # 1208



**KONUS
TITANAL.HF**
Ø 14mm: art. # 1272
Ø 16mm: art. # 1274



**SPREIZTEIL
TITANAL.HF**
Ø 14mm: art. # 1273
Ø 16mm: art. # 1275

ALPIN, TOURING & TREKKING GRIFFE



LEDERGRIFF CLASSIC

Ø 16mm: art. # 8854



RACE DUPLO GRIFF

Ø 12,3mm: art. # 8073
Ø 13mm: art. # 8079
Ø 16mm: art. # 8549



LIGHTNING DUPLO GRIFF

Ø 13mm: art. # 8047
Ø 16mm: art. # 8038



LIGHTNING TOUR DUPLO GRIFF

Ø 13mm: art. # 8101



FOAM EXPEDITION SHORT GRIFF

Ø 18mm: art. # 8010-02
Ø 20mm: art. # 8166-02



SABRE GRIP KIDS

Ø 14mm: art. # 8082
Ø 16mm: art. # 8042



KINDER JET GRIFF

Ø 13mm: art. # 8220
Ø 14mm: art. # 8234
Ø 16mm: art. # 8236



FOAM ALPIN GRIFF

Ø 18mm: art. # 8784



TOURENGRIFF

PE, race Ø 18mm: art. # 8321

TOURENGRIFF SYSTEM

Gummi, race Ø 18mm: art. # 8179
Gummi, race Ø 13mm: art. # 8183
PU, race Ø 18mm: art. # 8180

RENNGRIFF GUMMI LIME-GRÜN

Ø 16mm: art. # 8264
Ø 18mm: art. # 8818
Ø 19mm: art. # 8233



KOMPAKTGRIFF SYSTEM

PU, Ø 13mm: art. # 8214
PU, Ø 18mm: art. # 8239
PU, Ø 19mm: art. # 8256
PE, Ø 18mm: art. # 8241
Gummi, Ø 18mm: art. # 8238
Kork, Ø 18mm: art. # 8239-255



KOMPAKTGRIFF STANDARD

PE:
Ø 18mm: art. # 8728



WALKER KOMFORT SPAZIERSTOCK GRIFF

Kork:
Ø 16mm: art. # 8773-255
Ø 18mm: art. # 8764-255



JUGEND GRIFF

PE:
Ø 14mm: art. # 8206
PU:
Ø 16mm: art. # 8734



KIDS RACE GRIFF

PE:
Ø 14mm: art. # 8182
Ø 16mm: art. # 8181
PU:
Ø 16mm: art. # 8320



TREK 170 GRIFF

PE - Ø 16mm: art. # 8165
Kork - Ø 18mm: art. # 8130-255
Gummi - Ø 18mm: art. # 8130-02



FOAM 280 GRIFF

Ø 16mm: art. # 8159
Ø 18mm: art. # 8135



PISTOL 2K GRIFF

Ø 13mm: art. # 8317
Ø 16mm: art. # 8318
Ø 18mm: art. # 8319



2K TOURING FOAM 280 GRIFF

Ø 16mm: art. # 8306-202A black-orange
art. # 8306-212B black-silver
Ø 18mm: art. # 8307-212B black-silver



2K TOURING FOAM 450 GRIFF

Ø 16mm: art. # 8308-202A



FOAM PISTOL 120 GRIFF

Ø 13mm: art. # 8313
Ø 16mm: art. # 8314

TOURING, NORDIC & NORDIC WALKING GRIFFE



TOURING 2K CLICK-IN 2.0 GRIFF

Ø 18mm: art. # 8902-202



NORDIC 2K CLICK-IN 2.0 GRIFF

Ø 16mm: art. # 8184



NORDIC 2K CLICK-IN 2.0 GRIFF

Ø 16mm, FOAM: art. # 8177



XC GRIFF

ohne CLICK-IN
FOAM:
Ø 16mm: art. # 8721
Ø 18mm: art. # 8738



XC CLASSIC GRIFF

PE:
Ø 16mm: art. # 8004-02
Kork:
Ø 16mm: art. # 8004-225

putz
DRUCKTECHNIK



PROTEKTOREN DEMO-SET

Eigenschaften:
 * Set aus diversen Protektoren
 Demo-Inserts

art. # 6649-10



DEMO BALLISTIC VEST AUF TORSO

Eigenschaften:
 * Technik der Ballistic Vest
 * bestehend aus Torso, Ballistic Vest und Pro Short

art. # 6254-206



PROTECTION SKI CROSS FLEX DEMO TAFEL

Eigenschaften:
 * 60 x 78 cm
 * Kapa Material 5mm
 * abnehmbares Protektorinsert
 * mit optionalem Haken zum Befestigen an der Kleiderstange

art. # 6255-202



SCHAUFENSTERPUPPE & TORSOS

Herren-Puppe: art. # 2080-99
 Damen-Puppe: art. # 2081-99
 Kinder-Puppe: art. # 2082-99
 Herren-Torso: art. # 2083-99
 Damen-Torso: art. # 2084-99



MONITOR DISPLAY KLEIN 10 ZOLL

Platzsparendes Display für Firmen- und Produktvideos für eine ganzheitliche und kundenfreundliche Produktpräsentation.

Produktgröße 24,5 x 16,9 cm
 Auflösung 1920 x 1080

art. # 6579-10

MONITOR DISPLAY GROSS 15 ZOLL

Elegantes Display für Firmen- und Produktvideos für eine ganzheitliche und kundenfreundliche Produktpräsentation.

Produktgröße 34,1 x 27,3 cm
 Auflösung 1024x768

art. # 6580-10



TEAM WESTE HERREN

Größen: XS-XL
 * innovativer Materialmix: ultraleichtes, Light Shell-Material und clevere, atmungsaktive Thermowattierung
 * abnehmbare Kapuze - sturmstabil

art. # 6344-02



TEAM WESTE DAMEN

Größen: XS-L
 * innovativer Materialmix: ultraleichtes, Light Shell-Material und clevere, atmungsaktive Thermowattierung
 * abnehmbare Kapuze - sturmstabil

art. # 6345-02



SCHLAGTESTMASCHINE GONDEL EINFACH

Eigenschaften:
 * 1735x1700x625mm
 * Stromanschluss und individueller Luftanschluss werden benötigt (Möglichkeit auf Sauerstoffflasche)
 * Kleiderstangen für Protektoren inkl.

art. # 6544-10



CLOUD DISPLAY

- Eigenschaften:**
- ★ Größe: 36x180cm
 - ★ Instore Display für Cloudstöcke mit Waage zum Aufhängen oder Aufstellen

art. # 56-99



SCHWARZLICHT PRÄSENTATION FÜR NATIONALTEAM STÖCKE

- Eigenschaften:**
- ★ 60W
 - ★ 1,5m Kabellänge
 - ★ einfache Montage
 - ★ bestehend aus Lampe, Halterung, Stecker und Fernbedienung
 - ★ geeignet für Schaufenster, Ordermessen, Showrooms, Highlight/Produkt Präsentation

art. # 6456-10



AUFSTELLER HENRIK KRISTOFFERSEN

- Eigenschaften:**
- ★ lebensgroßer Kartonaufsteller
 - ★ 190 cm Höhe
 - ★ Stöcke zum Montieren am Aufsteller
 - ★ Stöcke nicht im Preis inkludiert

art. # 54-999



LOGO BANNER

- Eigenschaften:**
- ★ 200x70 cm
 - ★ rundum gesäumt & geöst
 - ★ ideales Werbemittel für Kunden zum Aufhängen im Shop, Schaufenster, Zäune, etc.

■ art. # 35-48 ■ art. # 35-29



BEACHFLAGS

- Eigenschaften:**
- ★ gefütterte Transporttasche
 - ★ Bodenplatte 18x30x0,6 cm für Indoor- und Erdrohn für Outdooranwendung

mit Gestänge 250cm mit Gestänge 450cm
 ■ art. # 34-48 ■ art. # 29-48
 ■ art. # 34-29 ■ art. # 29-29

KOMPERDELL

KOMPERDELL



STOCKSTÄNDER AUS MASSIVHOLZ

- Eigenschaften:**
- ★ für 16 Paar Stöcke (ohne Stöcke)

art. # 181-25

- ★ für 8 Paar Stöcke (ohne Stöcke)

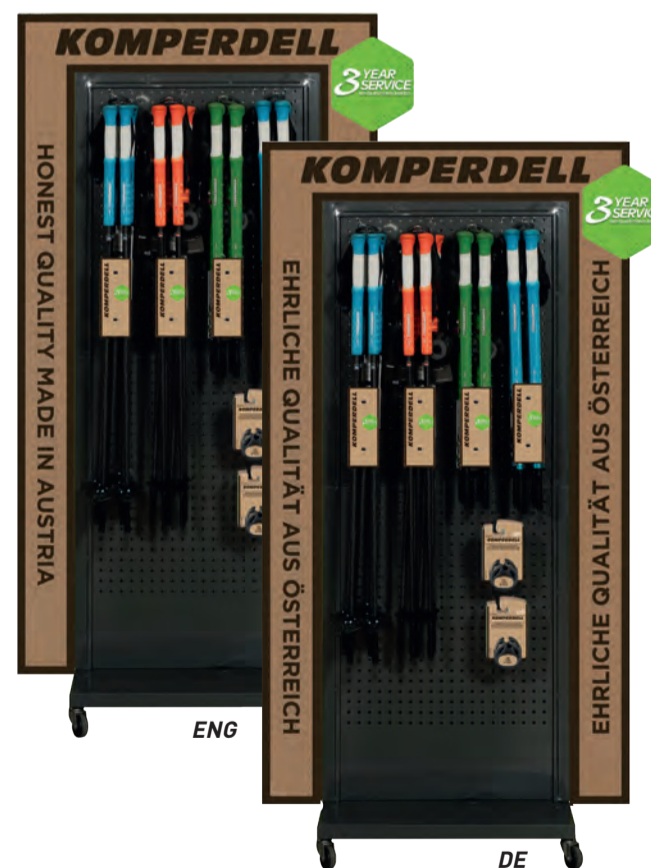
art. # 431-25



LOT BOX

- Eigenschaften:**
- ★ 59x86x36 cm (mit Schütten 84x86x36cm, ohne Stöcke gemessen)
 - ★ Instore Display für 25 Paar Teleskop- oder Fixlängenstöcke
 - ★ aus robustem Karton
 - ★ mit bis zu 4 Schütten für Accessories
 - ★ ideal für jeden Shop

art. # 57-999



STOCKDISPLAY

- Eigenschaften:**
- ★ Instore Display für Teleskop- und Alpinstöcke
 - ★ aus robustem Aluminium
 - ★ mit Rollen
 - ★ ideal für jeden Shop
 - ★ inkl. 12 Haken

art. # 56-999



STOCKVERPACKUNG

Ø 16mm: art. # 2328-16
 Ø 18mm: art. # 2328-18



HEADQUARTERS MONDSEE

KOMPERDELL GmbH

Wagnermühle 30

5310 Mondsee • Austria

Telefon: +43/6232/4201-0

E-Mail: sales@komperdell.com

www.komperdell.com

DISTRIBUTION NORTH AMERICA

CAMARO USA, LLC

1021, 39th Avenue SE

Puyallup, WA 98374 • USA

Telefon: +1 253-867-57 35

E-Mail: sales-usa@camaro.at

www.komperdell.com

KOMPERDELL
www.komperdell.com



[komperdell.outdoor.sport](https://www.facebook.com/komperdell.outdoor.sport)



[komperdell_official](https://www.instagram.com/komperdell_official)



[Komperdell](https://www.youtube.com/Komperdell)